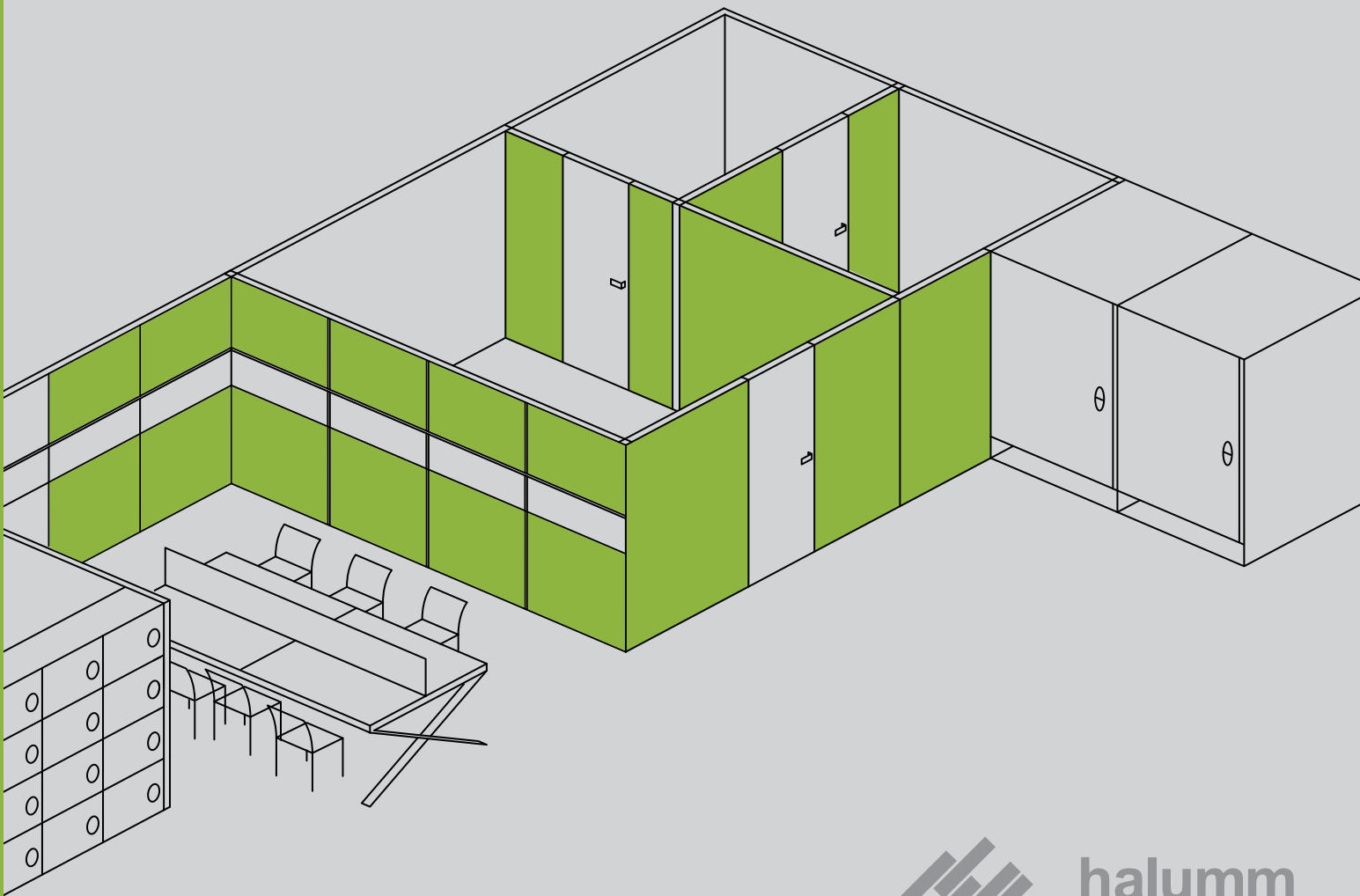


bürotrennwände office partitions



halumm

inhalt contents



8	ruhr (rh-106)	46	kangboo (kb-100)	78	zenli (zl-065)
14	great german wall (ggw-070)	54	crystal (cl-100)	86	barton (bt-045)
22	europe (eu-100)	60	gordon (gd-100)	88	apollo (ap-042)
30	athens (ath-100)	68	backer (bk-065)	90	sunny (sy-012)
40	denna (dn-100)	74	hider (hd-065)	92	side (sd-045)

Das „minimalistische Büro“ ist ein Designkonzept und Mode-Trend der modernen Büroflächennutzung. Die Produkte dieser Serie sind einfach sowie einfach in ihrer Handhabung und Wartung. Es zeigt das ultimative Industriedesign und die Technologie der deutschen Büroflächengestaltung.

Simple office is a design concept and fashion trend of modern office space. The products in this series are simple, easy handling and maintenance. It shows the ultimate industrial design and technology of German office space.

einfache doppelglas-trennwände
simple double glass partitions





ruhr (rh-106)

Die Konzentration einer hundertjährigen deutschen Handwerkstradition bringt ein starkes und einheitliches Erscheinungsbild auf eine räumliche Struktur. Beständiger und zeitloser europäischer Architekturstil interpretiert in höchster Qualität.

Die Ruhr Doppelglas-Trennwände bestehen aus unsichtbaren Rahmenelementen kombiniert mit einer einzigartigen Glas-Klebstoff-Technologie. Sie verwenden neueste Technologie im modularen Trennwandsystembereich. Das ermöglicht eine einfache, komfortable und elegante Büroflächengestaltung.

Agglomerate with a century of Germany crafts, it brings a strong unified fashion to spatial structure. The supreme quality perfectly interpretes the solid and eternity of European style architecture.

Ruhr double glass partition uses invisible frame with unique glass adhesive technology. It represents the latest technology in modular office space partition area. It enable us to enjoy a simple, elegant and comfortable office space.



ruhr (rh-106)



- unsichtbare Rahmenelemente verwenden einzigartige Glas-Klebstoff-Technik
- Stützstellenfehleraufnahme-funktion gleicht effektiv die Differenz zwischen Decke und Boden aus
- Invisible frame, use glass adhesive technology
- Node error absorption function, adjust difference between the ceilings and floor effectively

eigenschaften

- glatte und minimalistische unsichtbare fassung ohne freiliegendes profil
- über feine mechanismen können boden- und deckenunebenheiten effektiv angepasst werden

maßangaben

- einfache trennwandbreite: empfohlen wird 1200 mm
- trennwandhöhe: bis 3500 mm
- trennwandstärke: 106 mm
- größenabweichung: ± 25 mm verstellbar
- grundplattenhöhe: 60 mm

Trennwandplatte

- glasstärke: 6 mm

feature

- invisible frame, without any exposed profile, smooth and simple
- subtle mechanisms can adjust difference between the ceilings and floor effectively

size

- width of the single partition: 1200mm is recommended
- height of the partition: up to 3500mm
- thickness of the partition: 106mm
- deviation of the size: ± 25mm adjustable
- height of the down skirting: 60mm

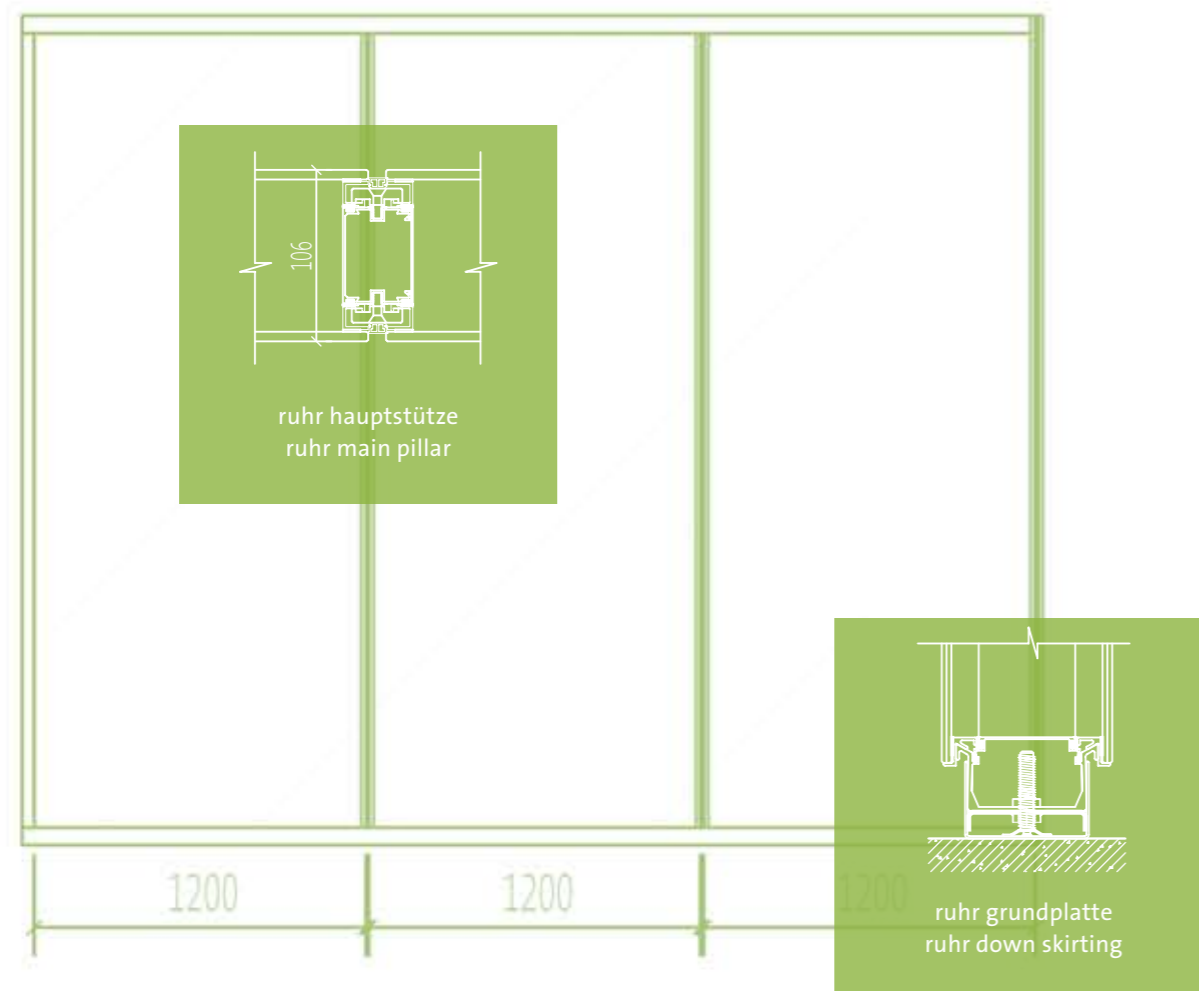
panel

- thickness of the glass: 6mm

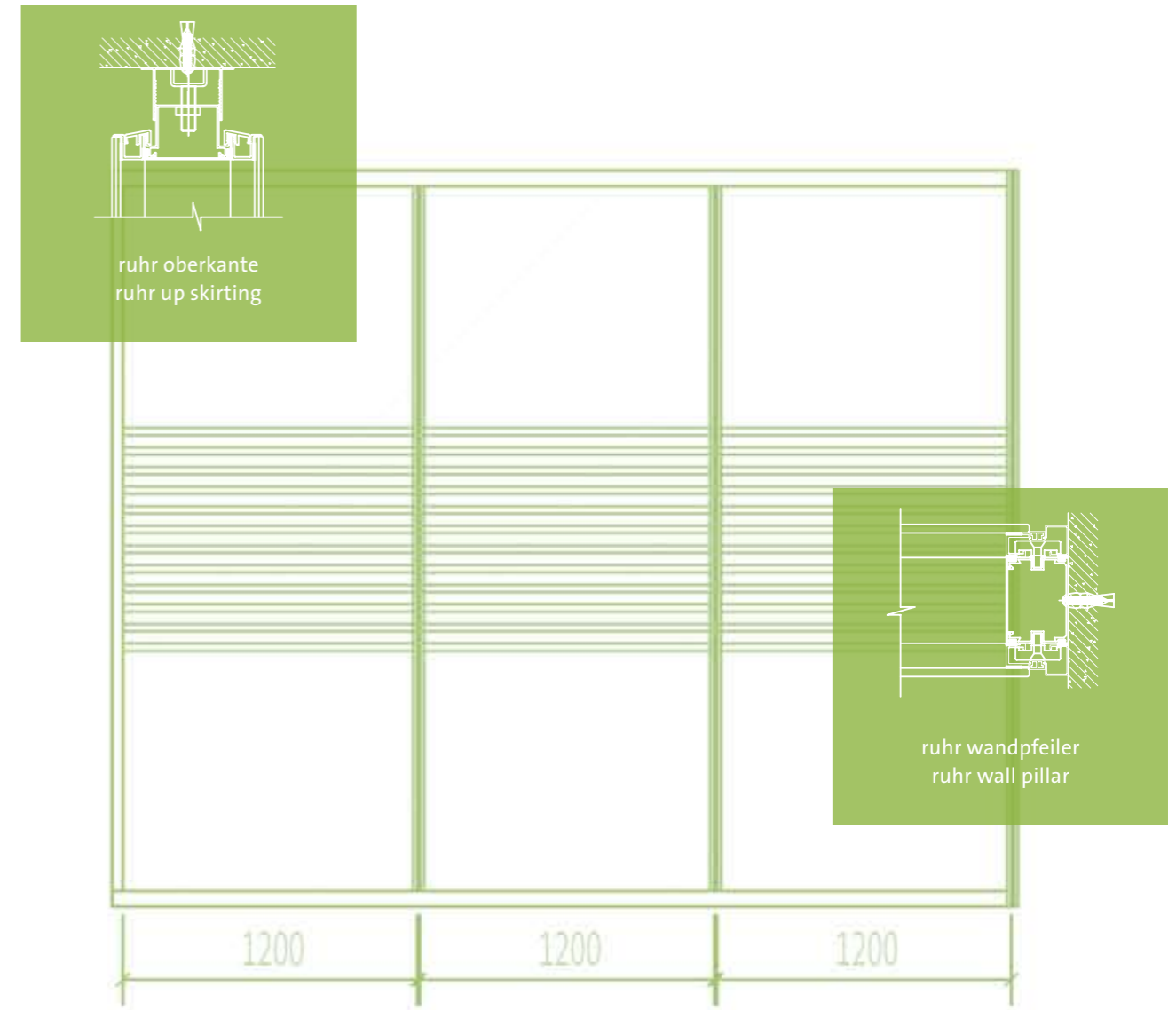
 transparentes glas
transparent glass

 milchglas
glass with acid etched strips

ruhr (rh-106)



ruhr trennwand ansicht (transparent)
ruhr partition elevation (full transparent)



trennwand ansicht (jade-milchglas)
partition elevation (acid etched strips)



great german
wall (ggw-070)

Die verborgenen Profile werden von semitransparenten Material überdeckt. Dadurch wirken die Wände wie eine Jadestruktur. Das Gefühl von Natürlichkeit wird erzeugt.

Die weltweite Promotion von Glas- und Schwebedesign zeigt halumm's Geschick sich auf high-end Verbraucher zu konzentrieren und individuelles sowie hervorragende Flächen zu kreieren.

The hidden profile turns the wall into jade walls. Makes one be exposed in the natural.

The global promotion of glass and volley design demonstrates halumm's wisdom and focus on high-end customers to create personalized distinguished space.



- unsichtbare Rahmenelemente verwenden einzigartige Glas-Klebstoff-Technik
- Schwebendes Design zwischen Glas und Stützen
- Magnetische Elemente in der Glaswand bieten Komfort

- Invisible elliptical pillar, uses the unique glass adhesive technology
- Volley design between glass and pillar
- Magnetic devices in glass wall provide convenience

eigenschaften

- glatter, minimalistischer und unsichtbarer ovaler Pfeiler ohne freiliegendes Profil
- transparentes und schwebendes Design in Hinsicht auf die Glas- und Pfeilerkonstruktion

maßangaben / größenangaben:

- maßangaben / größenangaben:
- einfache Trennwandbreite: empfohlen wird 1200 mm
- Trennwandhöhe: bis 3000 mm
- Trennwandstärke: 70 mm
- Größenabweichung: ± 12 mm verstellbar
- Grundplattenhöhe: 44 mm

Trennwandplatte

- Glasstärke: 8 mm (segment), 6 mm (komplett)

feature

- invisible oval-pillar, without any exposed profile, smooth and simple
- volley design between glass and pillar, transparent and light

size

- width of the single partition: 1200mm is recommended
- height of the partition: up to 3000mm
- thickness of the partition: 70mm
- deviation of the size: ± 12mm adjustable
- height of the down skirting: 44mm

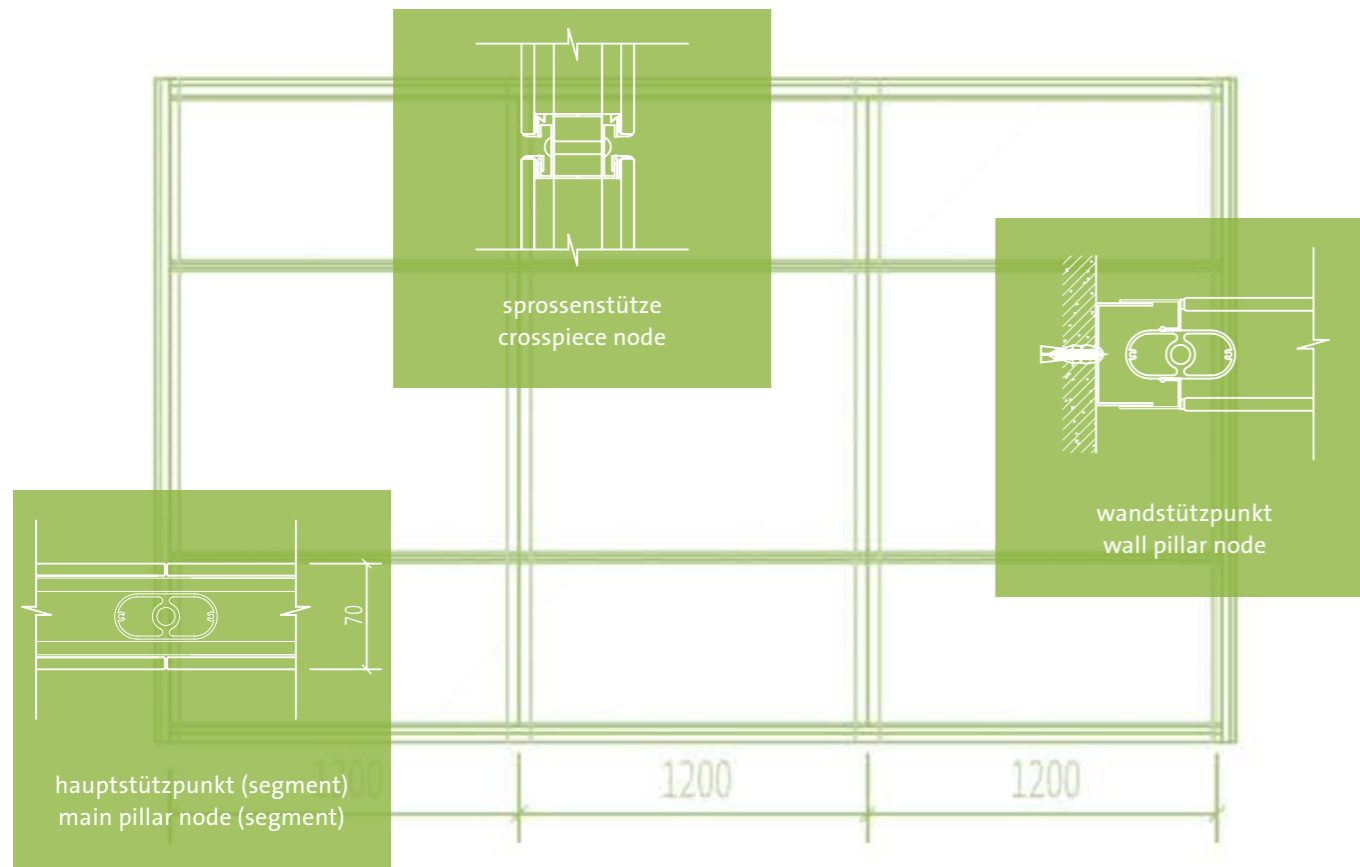
panel

- thickness of the glass: 8mm(segment) 6mm(whole)

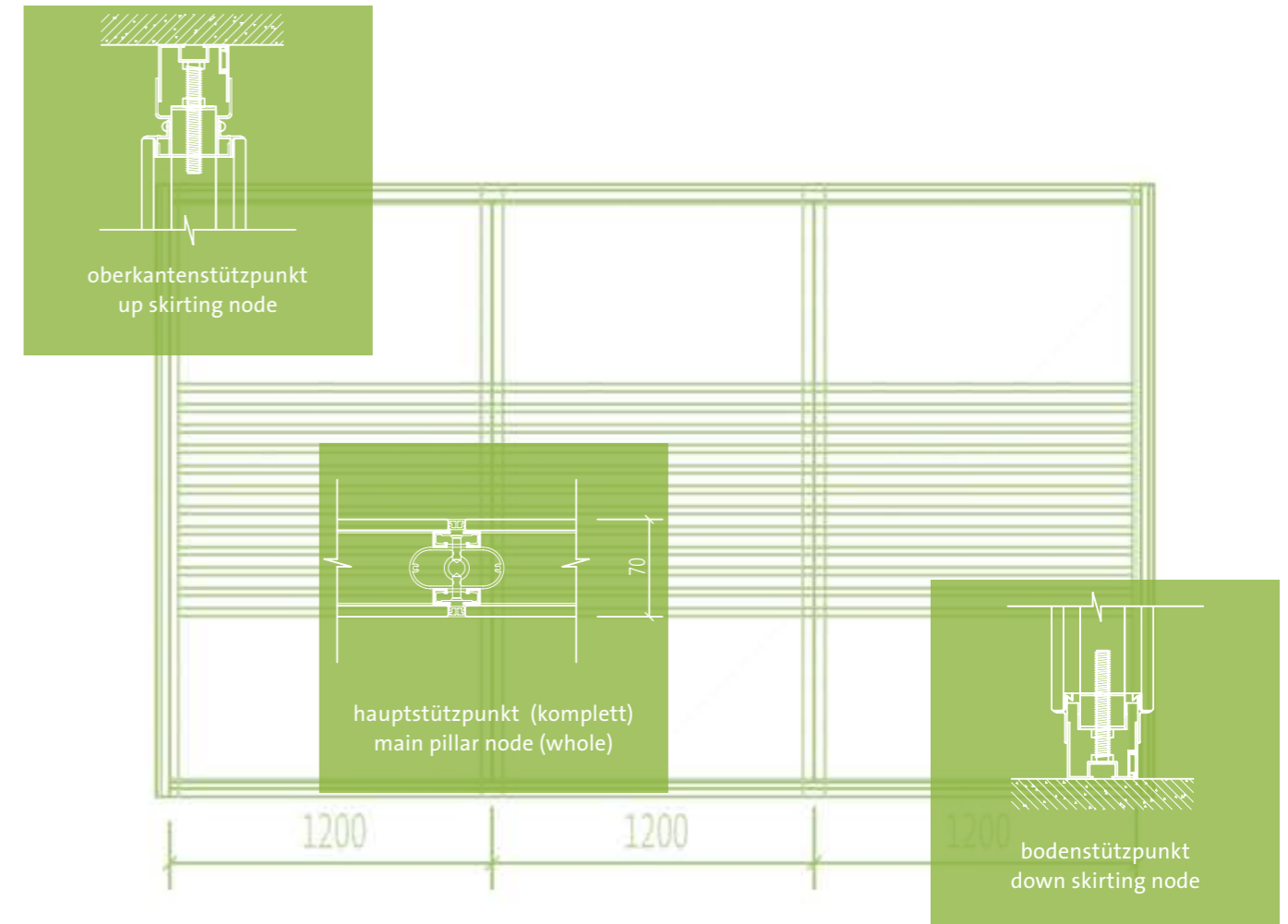
transparentes Glas
transparent glass

Milchglas
glass with acid etched strips

great german wall (ggw-070)



great german wall (segment)
great german wall (segment)



great german wall (komplett)
great german wall (whole)

Die klassischen Doppelglas-Trennwände wirken leicht und hell. Sie lösen das depressive und seelenarme Gefühl von traditionellen Wänden und schaffen eine entspannte und harmonische Umgebung und Atmosphäre.

Classic double glass partition feels light and bright visually. It solves the depression and seel feel of the traditional walls, and creates a more relaxed and harmony environment and atmosphere.

klassische doppelglas-trennwände
classic double glass partitions





europe (eu-100)

Das elegante und modische europäische Design passt in die veränderlichen Bedürfnisse von modernen Büroräumen. Dadurch entsteht der Erfolg der europäischen Trennwandsysteme in ihren Details, im Aussehen und den Funktionen.

The stylish and fashionable European design fits in the changable needs of modern office. It leads the ultimate success of the European partition details, appearance and function coordination.



- Integrierte (elektronische) Blende zur Lichtregelung
- Einfach nutzbare Kabelinstallation
- Die Puffer-Einstellungen erhöhen dekorative und praktische Funktionen

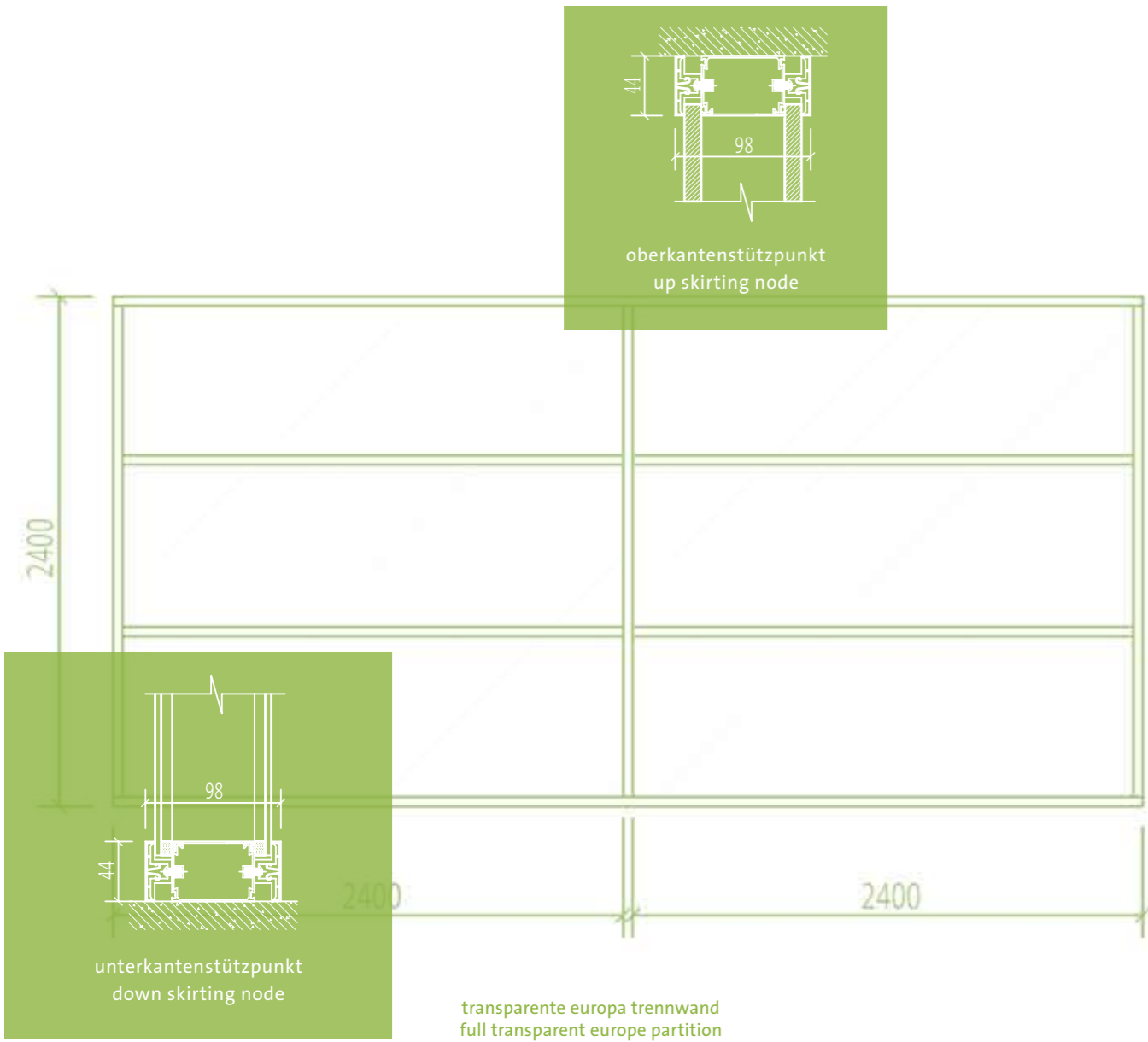
- Built in (electronic) blind, can adjust the light
- Wire installation function, easy to use
- The buffer settings increase decorative and practical functions


Die China Minsheng Bank AG
China Minsheng Banking Corp., Ltd

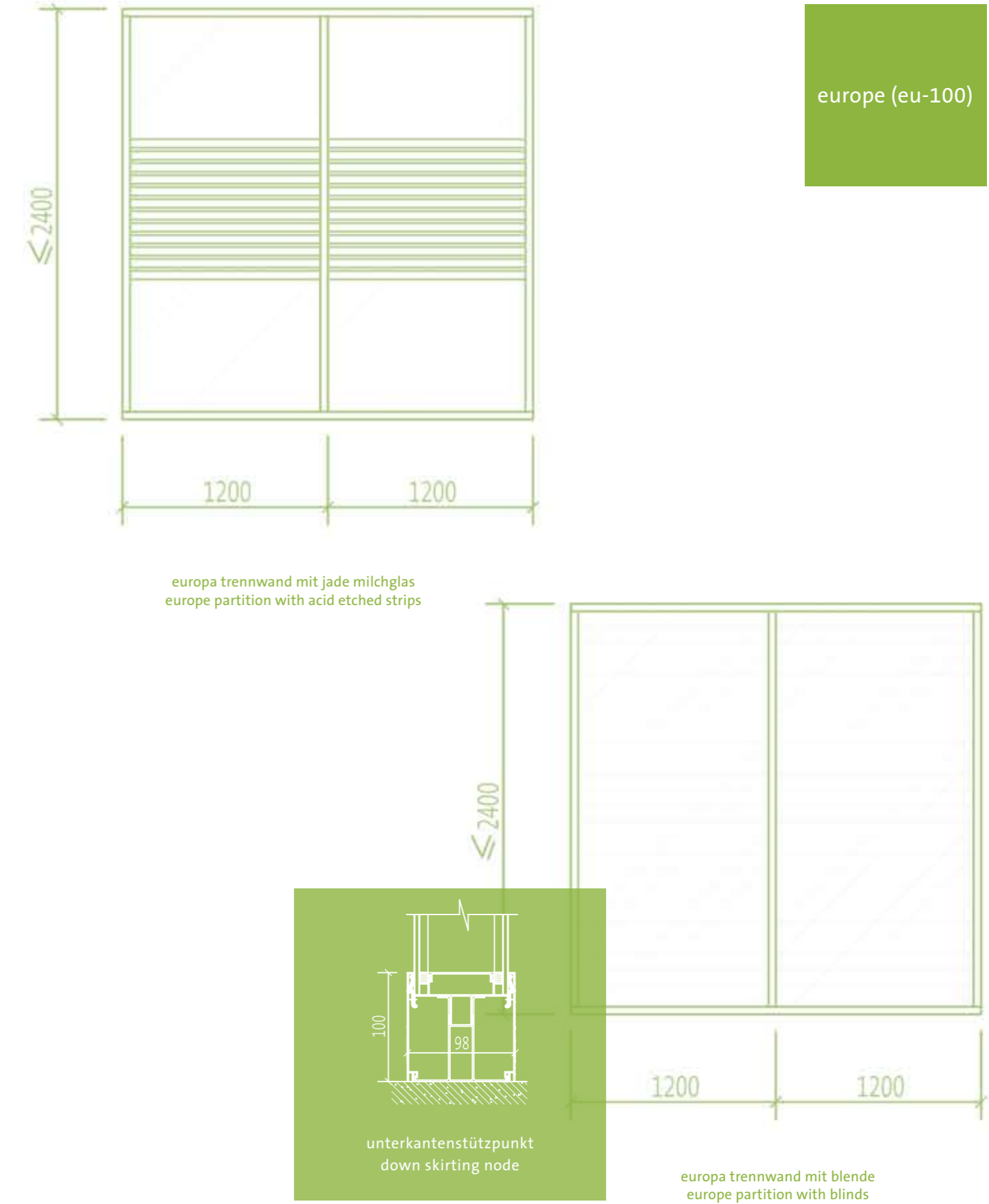
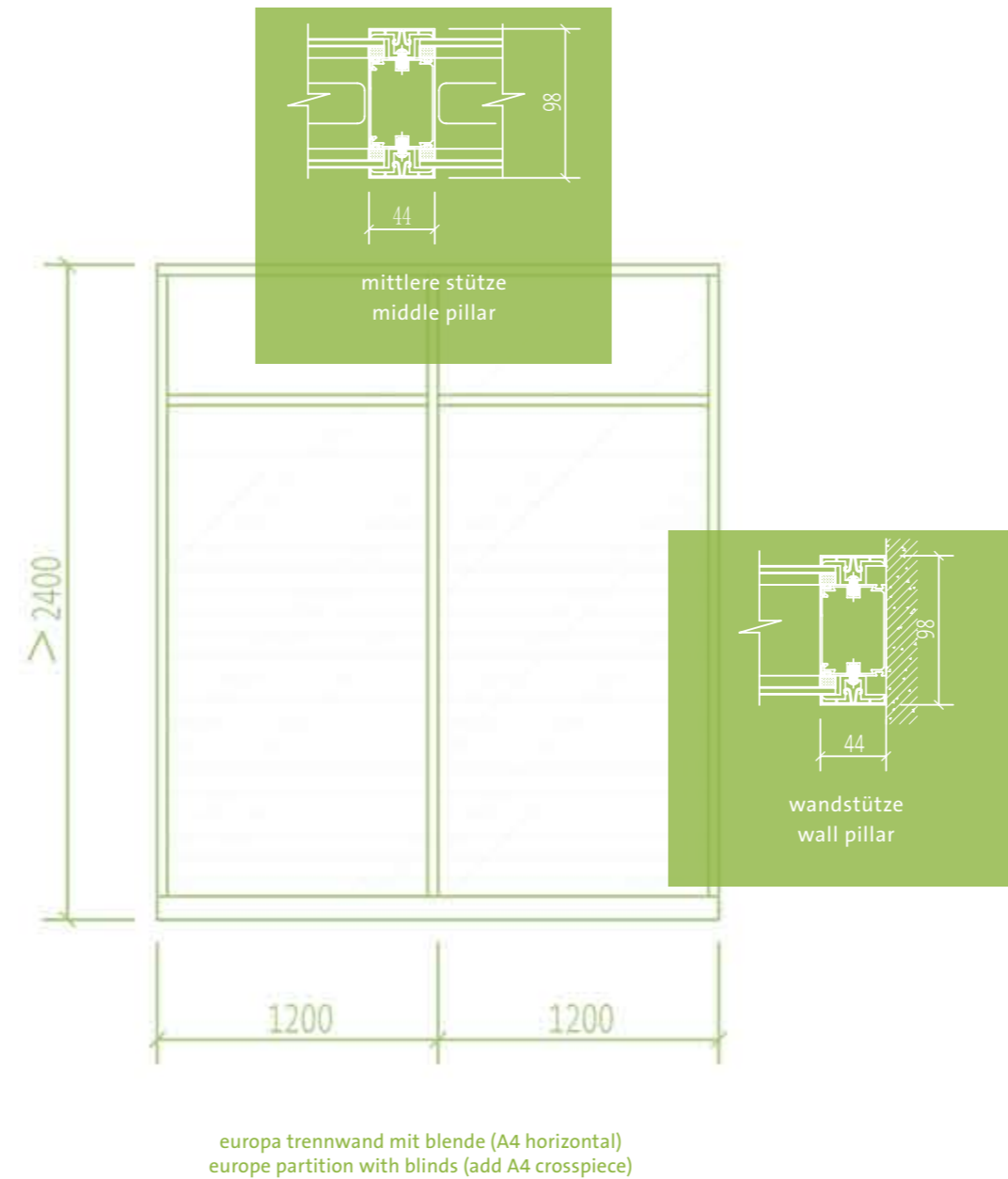


Die "China State Construction Engineering Corporation" (CSCEC) wurde 1982 gegründet. Mit der Reform- und Öffnungspolitik wurde die Firma zu einem wichtigen staatlich agierenden Unternehmen. Das Kerngeschäft der CSCEC liegt in der Bau- und Immobilienbranche. Die halumm Europa Bürotrennwand-Serie wird in der Unternehmensfiliale in Peking eingesetzt. Durch das halumm-Design wird der Raum bestens ausgenutzt.

China State Construction Engineering Corporation (CSCEC) was established in 1982. With the reform and opening-up policy, it has become a state-owned important and back-boned enterprise. CSCEC has operated with construction and real estate business as its core business. halumm's Office Partition (Europe series) is used in the Beijing company. With halumm's design, the space is fully used.



-  transparentes glas
transparent glass
-  jade milchglas
acid etched glass
-  transparente glas mit integrierter jalousie
transparent glass built-in blinds
-  sandglas
glass with acid etched strips



europa (eu-100)

europa (eu-100)

eigenschaften

- gute ausgleichsfunktionen um das problem der verkabelungssysteme im bürobereich zu lösen
- spezialangefertigte dreifachverglasung in hinsicht auf schallschutzanforderungen im bürobereich
- flexible glaselemente und dekorative bleche in variierenden grössen

maßangaben

- einfache trennwandbreite: empfohlen wird 1200mm
- trennwandhöhe: bis 4000mm – aluminiumlegierung, bis 6000mm – gehärtetes aluminium
- trennwandstärke: 100mm
- größenabweichung: ± 10mm verstellbar
- grundplattenhöhe: 44mm, 100mm

trennwandplatte

- glaselement: glasstärke: 5mm (optional 6mm, 8mm)
- andere elemente: holzfurnier, feuerfeste platten, melaminplatten, hpl platten, aluminiumplatten, farblich gestrichene platten
- installierte jalousien
- manuelle elektronische jalousienbreite: 16mm, 25mm

feature

- good alignment function to solve the problem of office space for cabling systems
- triple glass custom made according to noise-proof requirements
- adapt to glass and decorative plates of variety of sizes

size

- width of the single partition: 1200mm is recommended
- height of the partition: up to 4000mm-aluminum alloy; up to 6000mm-steel aluminum
- thickness of the partition: 100mm
- deviation of the size: ± 10mm adjustable
- height of the down skirting: 44mm, 100mm

panel

- glass panel: thickness: 5mm (optional 6mm, 8mm)
- other panels: wooden veneer, fire-proof board, melamine board, hpl board, aluminum board, painted board
- built-in blinds: manual, electric blinds (width): 16mm, 25mm

athens (ath-100)



Eine horizontal geteilte Ausführung ist die perfekte Kombination von Weisheit und Kraft. Die Athen Trennwände geben eine entspannte und friedliche Atmosphäre.

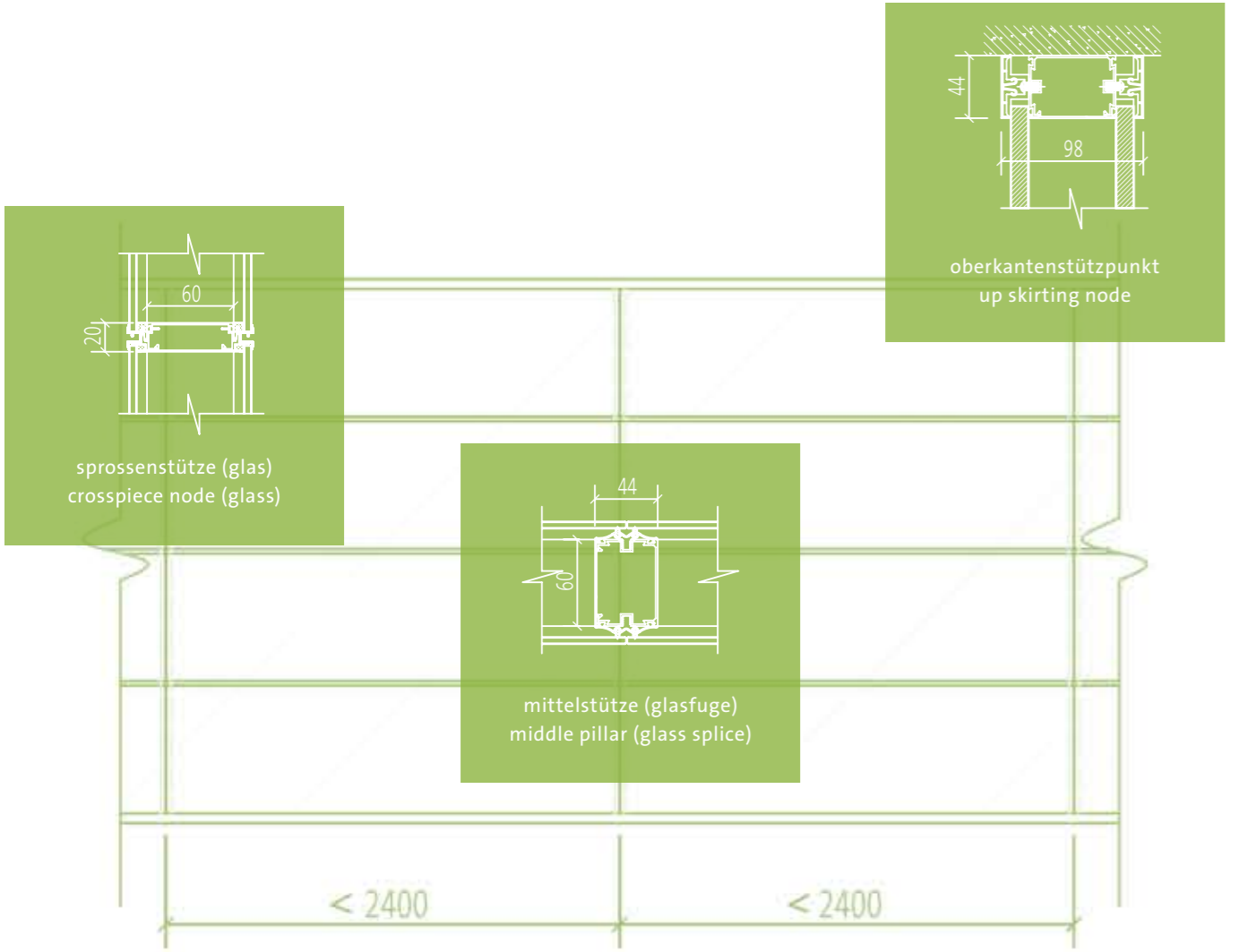
Horizontal split design is the perfect combination of wisdom and power. One feels relaxed and peaceful in Athens partition.



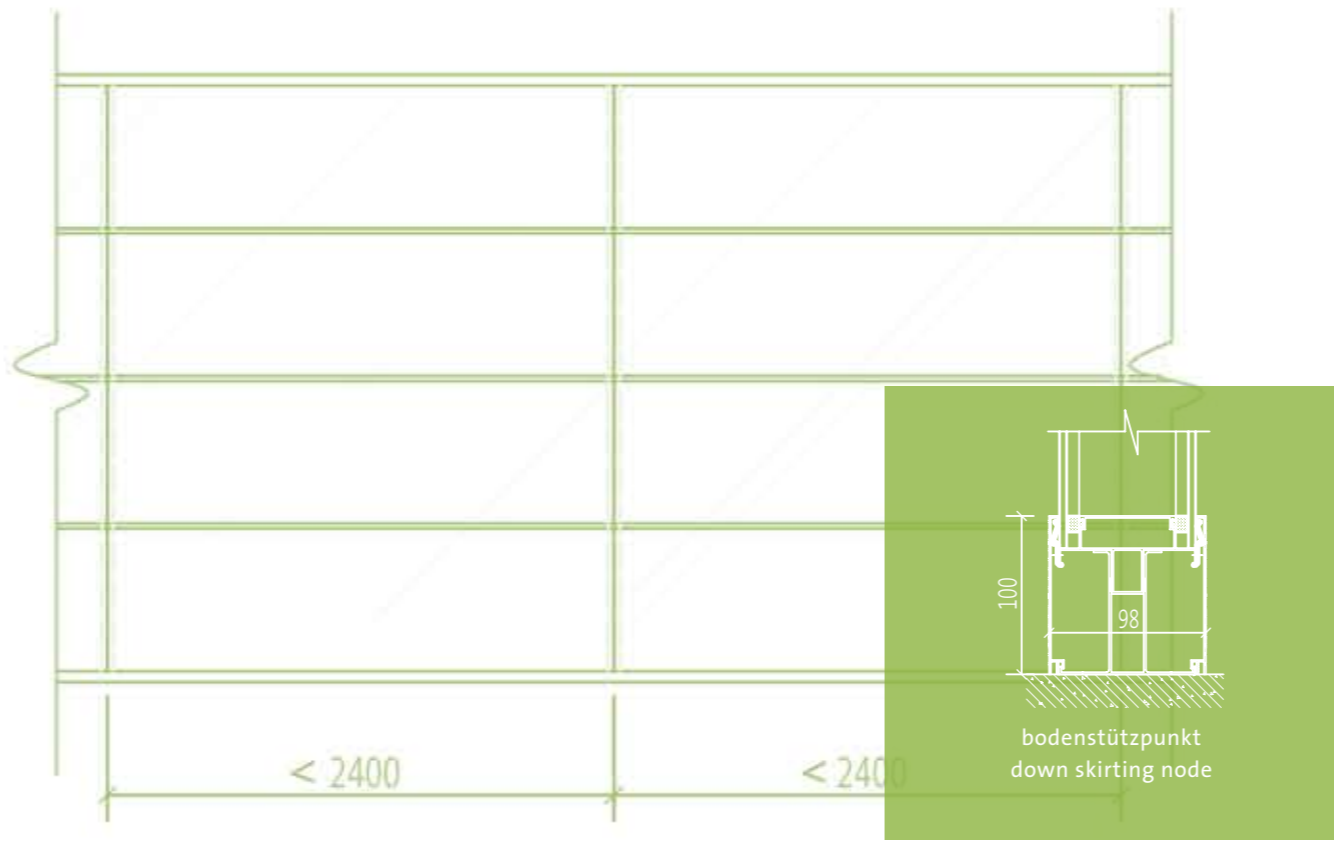
- Lineare Querprofile, anspruchsvolle Trennwände
- einfach bedienbare Kabelmontage
- Die Puffer-Einstellungen erhöhen dekorative und praktische Funktionen

- Linear transverse profile, sophisticated partition
- Wire installation function, easy to use
- The buffer settings increase decorative and practical functions

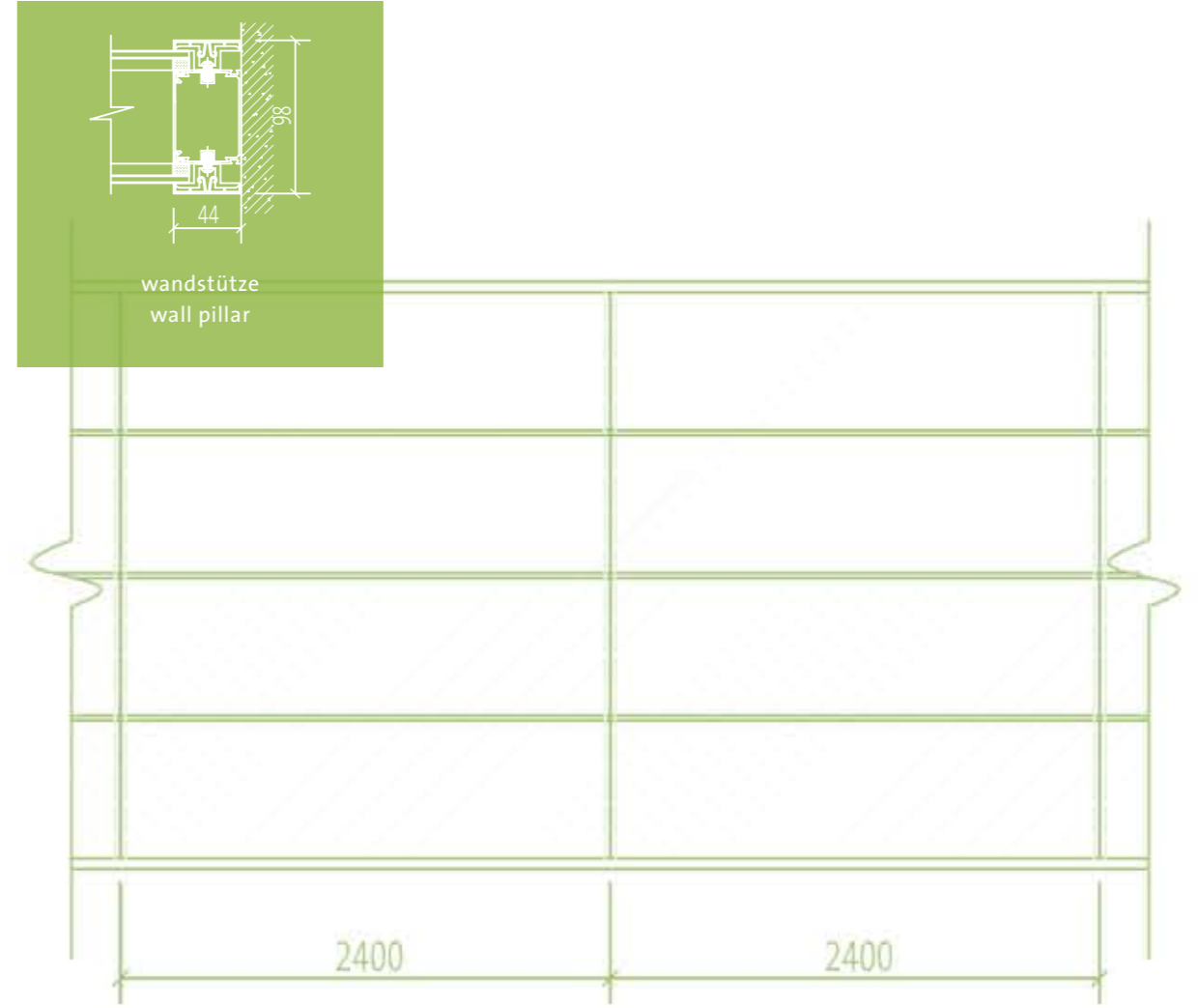
-  transparentes glas
transparent glass
-  jade milchglas
acid etched glass
-  platte
board
-  milchglas
glass with acid etched strips



athens doppelglas-trennwand (glasfuge)
athens double glass partition (glass splice)



athens doppelglas-trennwand (glasfuge)
athens double glass partition (glass splice)



athens doppelglas-trennwand (platte und glas mixtur)
athens double glass partition (board mix glass)

athens (ath-100)

eigenschaften

- einzigartige hängefunktionen, welche auch als wandschrank genutzt werden können
- einfach und schöne 17mm hohe ultrafeine sprossen aluminium-legierung
- horizontale frontplatte mit einer spannweite von bis zu 2400mm, goldene trennelemente, durch das verhältnis wird die beste sichtweite erzielt

maßangaben

- einfache trennwandbreite: bis 2400mm
- trennwandhöhe: bis 4000mm – aluminiumlegierung, bis 6000mm – gehärtetes aluminium
- trennwandstärke: 100mm
- größenabweichung: ± 5mm verstellbar
- grundplattenhöhe: 44mm, 100mm

trennwandplatte

- glaselement: glasstärke: 5mm (optional 6mm, 8mm)
- andere elemente: holz furnier, feuerfeste platten, melaminplatten, hpl platten, aluminiumplatten, farblich gestrichene platten

feature

- unique hanging feature, also can be used as hanging cabinet, hanging tables etc
- 17mm ultra-fine aluminum alloy cross-pieces, simple and beautiful
- panel horizontal span up to 2400mm, gold separation, the ratio can achieve the best vision

size

- width of the single partition: up to 2400 mm
- height of the partition: up to 4000mm-aluminum alloy; up to 6000 mm-steel aluminum
- thickness of the partition: 100mm
- deviation of the size: ± 5 mm adjustable
- height of the down skirting: 44mm, 100 mm

panel

- glass panel: thickness: 5mm (optional 6 mm)
- other panels: wooden veneer, fire-proof board, melamine board, hpl board, aluminum board, painted board

Das halumm Design macht die Einfachglas-Trennwände feiner und edler. Glas als Premium-Werkstoff ist einfach. Es kann einen Raum segmentieren, und ermöglicht gleichzeitig einen transparenten und angenehmen visuellen Effekt. Es wird ein natürliches, klares und puristisches Erscheinungsbild erzeugt.

halumm's design makes the single glass partition more refined and full. Glass as the first choice material is simple. It can segment space, but also enabled transparent and comfortable visual effect. It reaches the pursuit of natural, simple and neat result.

einfachglas-trennwände single glass partitions





denna (dn-100)

Einfache und puristische Ständerkonstruktionen werden mit viel Freiraum kombiniert. Stützen, horizontale Trennungen und dekorative Wandelemente erzeugen eine lebendige, reiche, puristische aber nicht einfache Einfachglas-Gestaltung.

Square pillar, simple and neat, enjoying the free space
Pillar, horizontal segregation and decorative panel accessories make the single glass vivid, full, neat but not simple.



Die China Minsheng Bank AG
China Minsheng Banking Corp., Ltd



Das Xuefeng Yinzuo
Xuefeng Yinzuo



- Einfache Ständerkonstruktionen
- Natürliche Eckenübergänge

- Square pillar, simple
- Corner, natural transition

Die Verwendung von dunkler Farbe und Glas vereint sich mit der einzigartigen und offiziellen Bankgebäude-Architektur.

The use of dark color and artial glasses melt into the unique solemn feel in financial banks.

Das Xuefeng Yinzuo Gebäude ist ein Bürogebäude der Luxusklasse in Bingjiang in Hangzhou.

Es liegt in der Bingjiang Danfeng Strasse Nr. 1075.

Die Innenausstattung des Gebäudes verwendet Halumm Bürotrennwände der Denna Serie.

Halumm hat in allen Bereichen mit guten Produkten und seinem Service gepunktet.

Xuefeng Yinzuo is a high-end office building in Bingjiang area in Hangzhou. It locates at 1075 Bingjiang Danfeng road.

The interior of the building uses Halumm's Office Partition (Denna series). Halumm won credits from all aspects with its good products and service.

eigenschaften

- solide und einfache ständerkonstruktion
- 11 mm hohe ultra-feine sprossen, erhöhen die dekorative funktion der trennwand
- doppelseitige einzelglas-wandverkleidungen absorbieren geräusche und können als beschreibbare präsentationsfläche genutzt werden

maßangaben

- einfache vertikale trennwandbreite: ca. 1200mm
- trennwandhöhe: bis 3200mm
- trennwandstärke: 100mm
- größenabweichung: ± 15mm verstellbar
- grundplattenhöhe: 45mm

trennwandplatte

- glaselement: glasstärke: 8mm, 10mm, 12 mm

feature

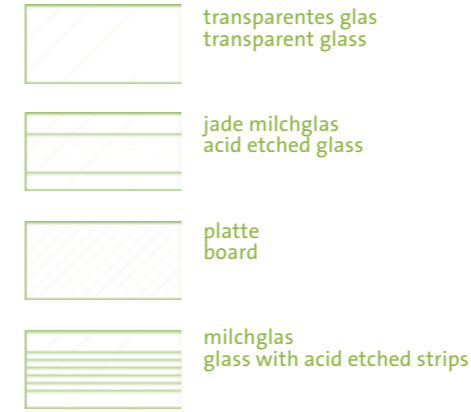
- square pillar, solid and simple
- 11mm ultra-fine crosspieces, increase decorative functions of the partition
- single glass double side cladding can absorb sounds and be used for handwriting

size

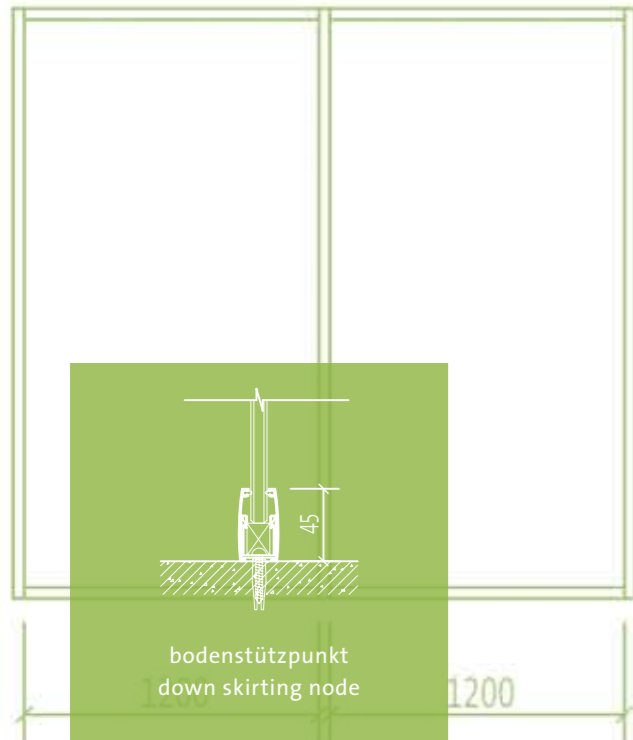
- vertical width of the single partition: around 1200mm
- height of the partition: up to 3200mm
- thickness of the partition: 100mm
- deviation of the size: ± 15mm adjustable
- height of the down skirting: 45mm

panel

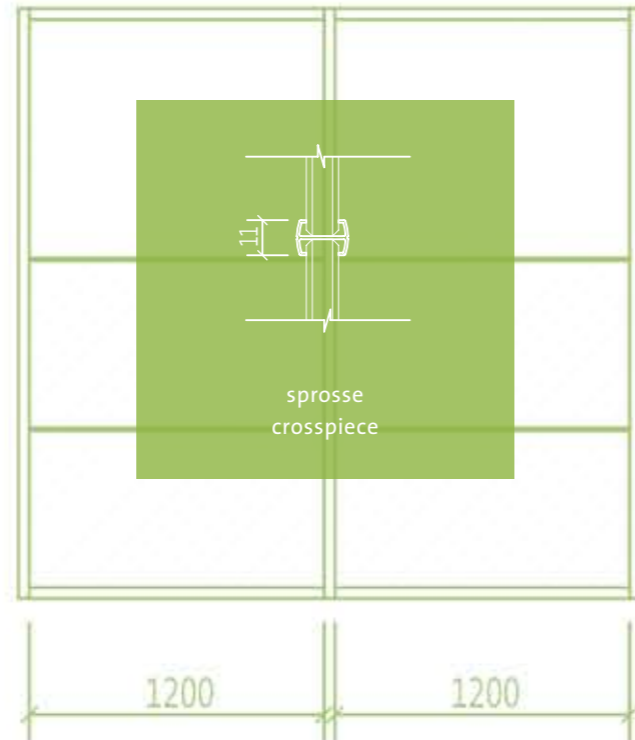
- glass panel: thickness: 8mm, 10mm, 12 mm



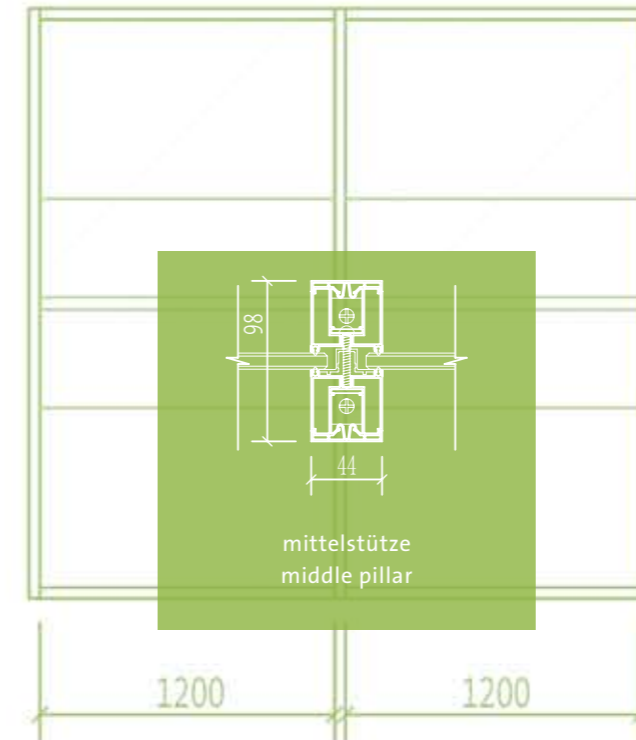
denna (dn-100)



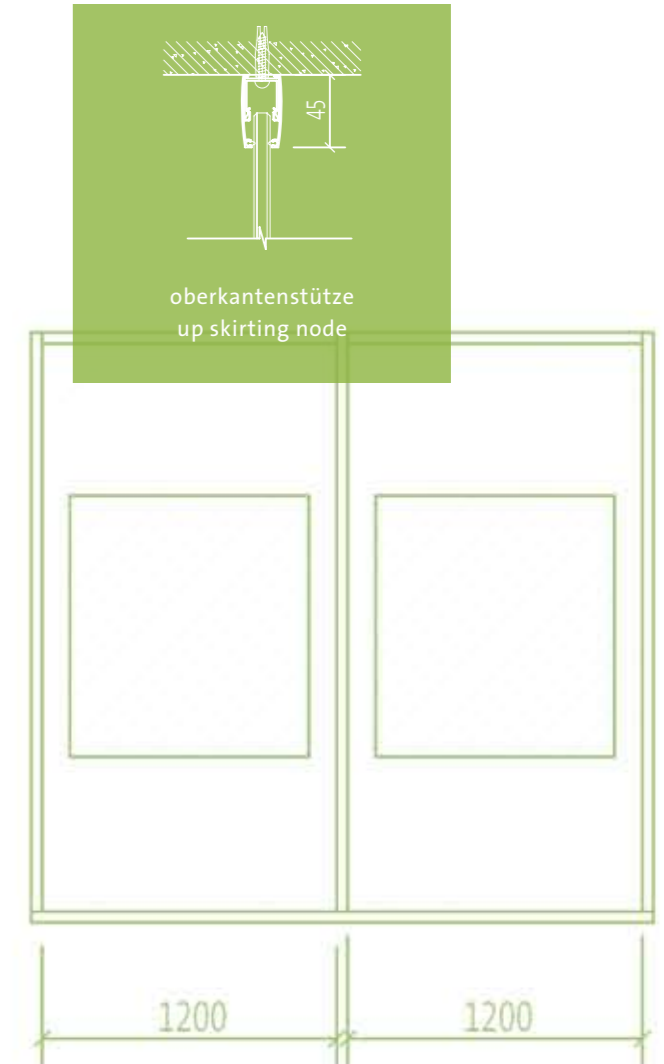
denna einfachglas-trennwand
denna single glass partition



denna einfach glas-trennwand (11mm hohe ultra-feine sprosse)
denna single glass partition (11mm ultra-fine crosspieces)



denna einfach glas-trennwand (jade milchglas)
denna single glass partition (acid etched strips)



denna single glass partition (double side glass cladding)
denna single glass partition (double side glass cladding)



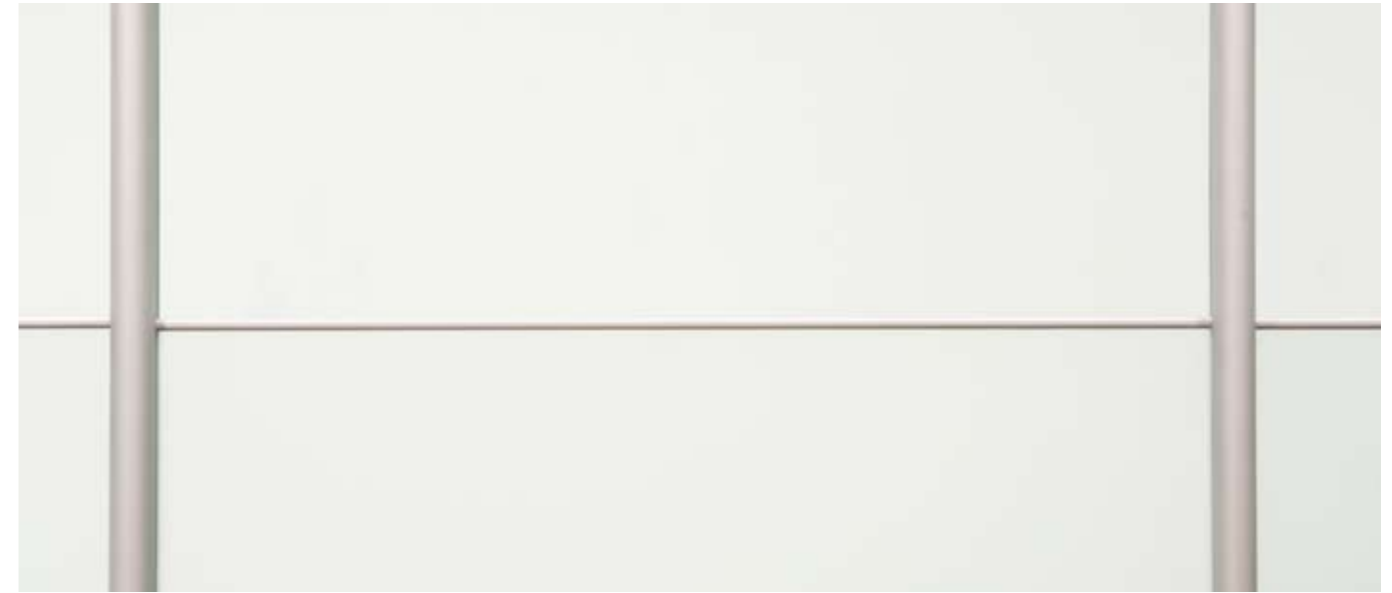
kangboo (kb-100)

Weiche Linien entspannen bei der Arbeit und geben einem das Gefühl im Café zu sitzen und die dort angenehme und wohltuende Atmosphäre zu genießen. Ovale Stützen erzeugen ein leichtes und frei bewegliches Gefühl.

Soft lines ease the tension in the work, makes one feel like in a Café, enjoys comfortable and relaxing time. Oval pillars feels tender and flexible.



kangboo (kb-100)



- Oval geformte Stützen
- Natürliche Gestaltung

- Oval-shaped pillar
- Natural affinity

eigenschaften

- oval geformte Stützen wirken einfach
- 11mm hohe ultra-feine Sprossen, erhöhen die dekorativen Funktionen der Trennwand
- Komplet- oder Blocksegmentierung, erzeugt unterschiedliche dekorative Effekte

maßangaben

- einfache vertikale trennwandbreite: ca. 1200mm
- trennwandhöhe: bis 2800mm
- trennwandstärke: 100mm
- größenabweichung: ± 10mm verstellbar
- grundplattenhöhe: 45mm

trennwandplatte

- glaselementstärke: 8mm, 10mm, 12mm

feature

- oval-shaped pillar looks easy to access.
- 11mm ultra-fine crosspieces, increase decorative functions of the partition
- whole or block-type flexible segmentation, showing different decorative effects

size

- vertical width of the single partition: around 1200mm
- height of the partition: up to 2800mm
- thickness of the partition: 100mm
- deviation of the size: ± 10mm adjustable
- height of the down skirting: 45mm

panel

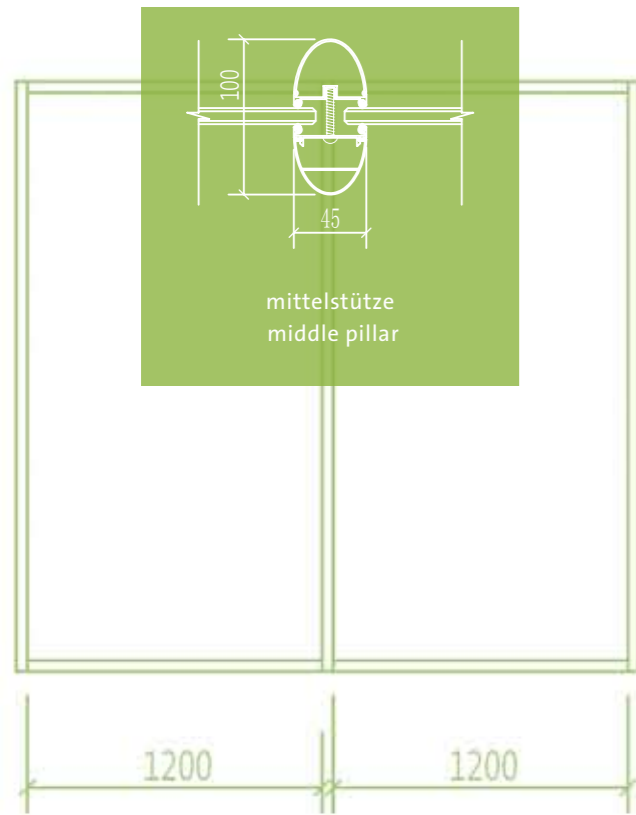
- glass panel: thickness: 8mm, 10mm, 12mm

 transparentes glas
transparent glass

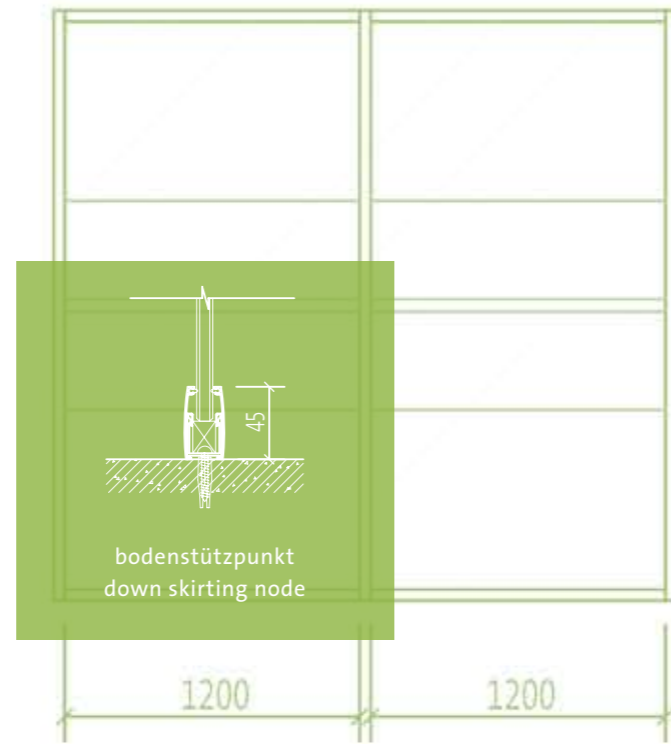
 jade milchglas
acid etched glass

 milchglas
glass with acid etched strips

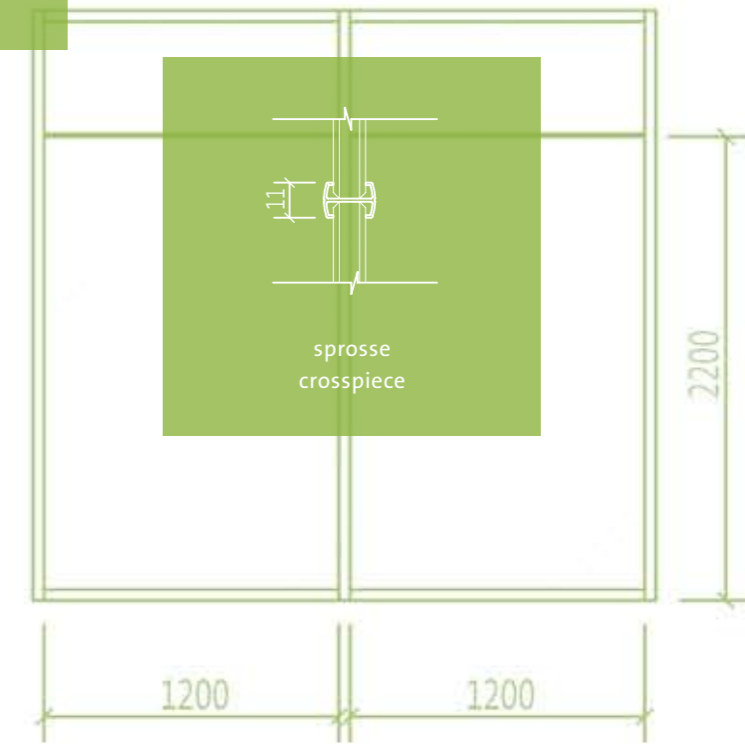
kangboo (kb-100)



kangboo einfachglas-trennwand
kangboo single glass partition



kangboo einfachglas-trennwand (jade milchglas)
kangboo single glass partition (acid etched strips)



kangboo einfachglas-trennwand (11 mm hohe ultra-feine sprosse)
kangboo single glass partition (11 mm ultra-fine crosspieces)

halumm entwickelt auf den Kunden
abgestimmtes Design und strebt nach
Innovation.

halumm uses special customer-made
design and pursuits innovation.

innovative trennwände
innovative partitions





crystal (cl-100)

Großflächiges transparentes glas, entspannend und inspirierend.

All transparent glass, big and bright, relaxing and inspiring.



crystal (cl-100)



- Transparente vertikale Klebbereiche fügen sich bestens in die Trennwände ein

- Transparent tape fits in the partition

eigenschaften

- anstelle von herkömmlichen Aluminium-Stützen verbinden transparente klebstreifen die trennwandelemente, dadurch wird eine zusammenhängende und leichte gesamtwirkung erzeugt.
- einfachglas- oder doppelglas-ausführung, kostengünstig

maßangaben

- einfache vertikale trennwandbreite: ca. 1200mm
- trennwandhöhe: bis 3000mm
- trennwandstärke: 100mm
- größenabweichung: ± 10mm verstellbar
- grundplattenhöhe: 44mm

trennwandplatte

- glaselementstärke: 10mm

feature

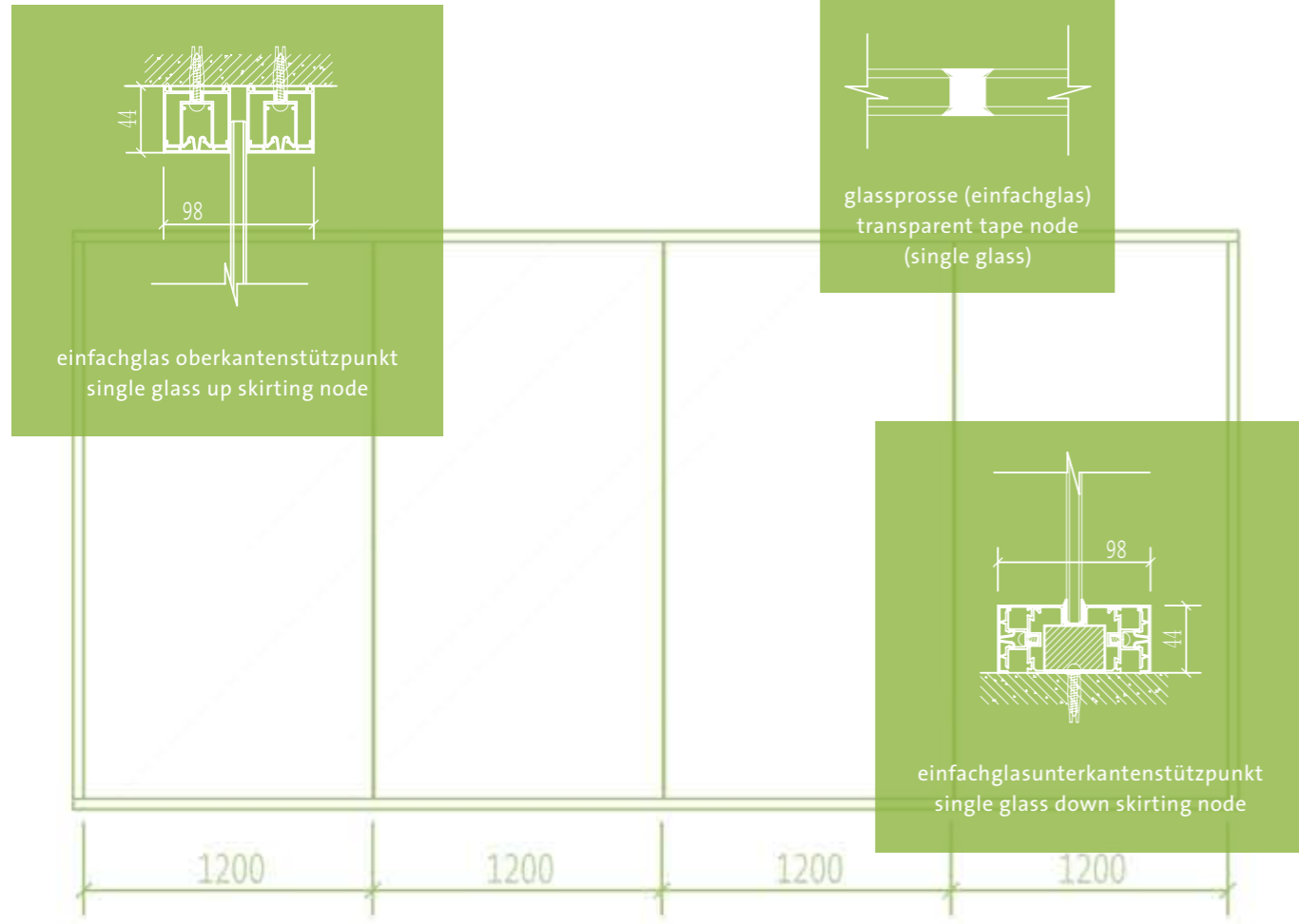
- transparent tapes are used between glass modules instead of the traditional aluminum pillar, and the overall looks more integrated and light.
- single glass or double glass, cost effective

size

- vertical width of the single partition: around 1200mm
- height of the partition: up to 3000mm
- thickness of the transparent partition: 100 mm
- deviation of the size: ± 10mm adjustable
- height of the down skirting: 44mm

panel

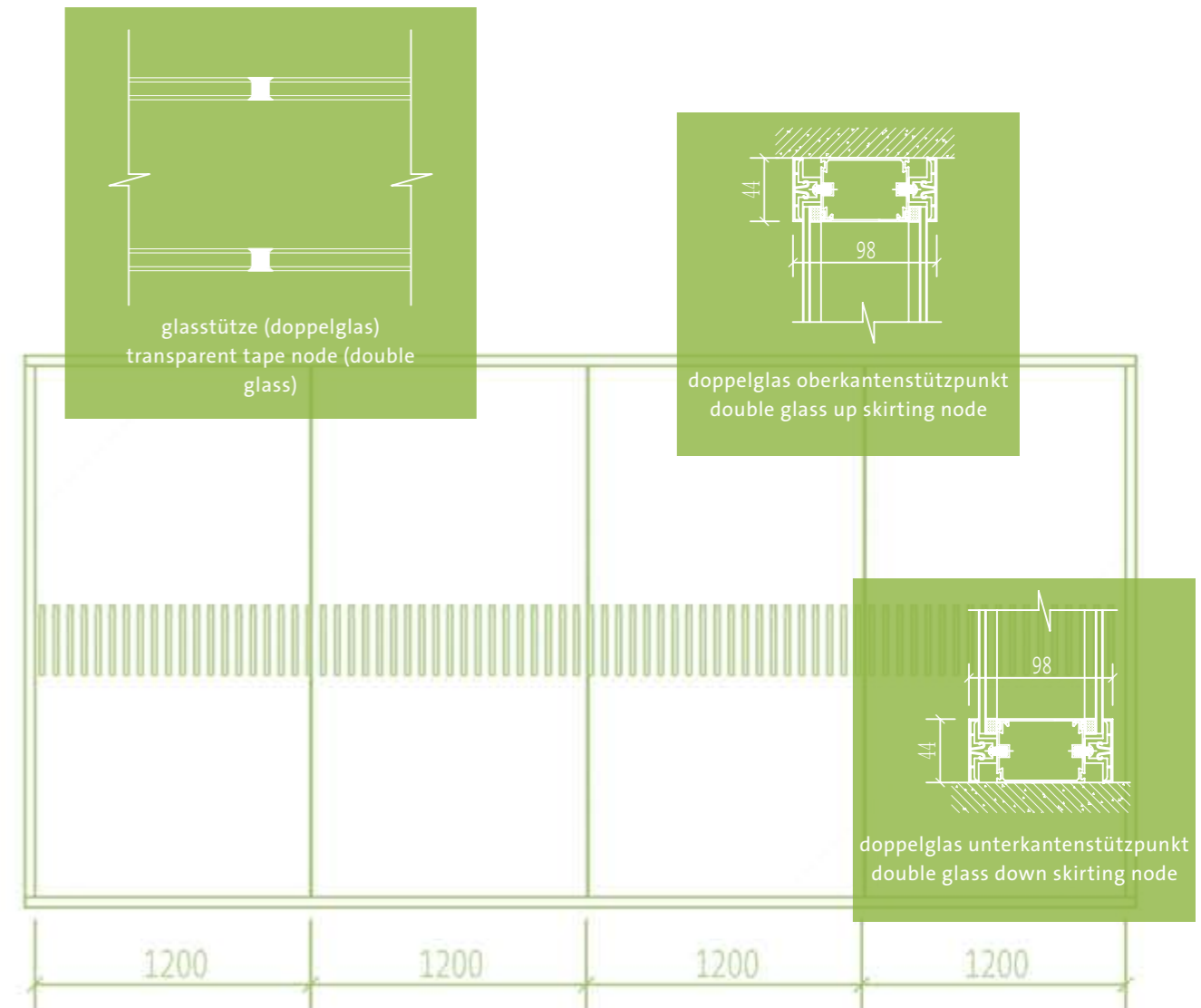
- glass panel: thickness: 10mm



transparente stütztrennwand (komplett transparent)
transparent partition (full transparent)



crystal (cl-100)



transparente stütztrennwand (teilweise jade sand)
transparent partition (partly acid etched)



gordon (gd-100)

Wenn das Leben in die Umgebung eintritt, beeindruckt das starre Denken nicht länger unsere Gedanken. Mit der Kraft der Gedanken, hat das Leben einen neuen Sinn.

When life enters into the environment, the rigid thinking will no longer imprison our minds. With the power of thought, life has new meaning.



Xuefeng Yinzuo
Xuefeng Yinzuo



Das Xuefeng Yinzuo Gebäude ist ein Bürogebäude der Luxusklasse in Bingjiang in Hangzhou.

Es ist in der Bingjiang Danfeng Strasse Nr. 1075 gelegen.

Die Innenausstattung des Gebäudes verwendet Halumm Bürotrennwände der Europa und Denna Serie und in speziellen Räumen geschwungene Trennwandsysteme. Halumm konnte in allen Bereichen mit guten Produkten und seinem Serviceangebot punkten.

Xuefeng Yinzuo is a high-end office building in Bingjiang area in Hangzhou. It locates at 1075 Bingjiang Danfeng road.

The interior of the building uses Halumm's Office Partition (Europe series and Denna series), and curved partition in special areas.

Halumm won credits from all aspects with its good products and service.

eigenschaften

- gebogenes glas perfekt in kombination mit geschwungenen profilen, erzeugt verschiedene visuelle effekte
- individuelle gestaltung von räumlicher trennung erfüllt die vielfältigen bedürfnisse der kunden
- einfachglas- oder doppelglas-ausführung, kostengünstig

maßangaben

- einfache vertikale trennwandbreite: ca. 1200mm
- gebogene trennwandhöhe: bis 3000mm
- gebogene trennwandstärke: 100mm
- größenabweichung: ± 5mm verstellbar
- grundplattenhöhe: 44mm

trennwandplatte

- glaselementstärke: 10mm

feature

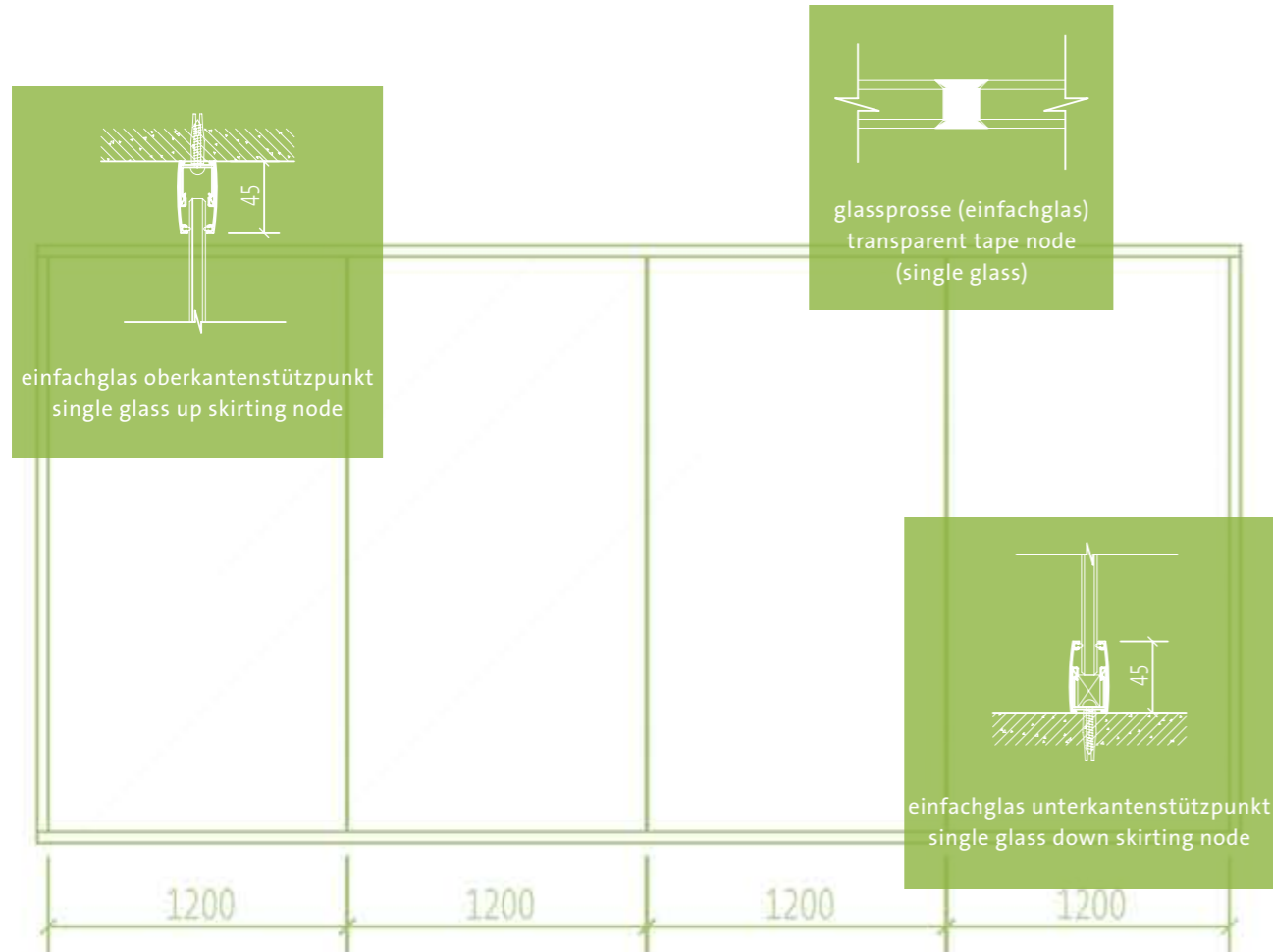
- curved glass combines perfectly with curved profile, creates different visual effects
- personalized form of spatial division to meet the diverse needs of customers
- single glass, double glass, cost effective

size

- vertical width of the single partition: around 1200mm
- height of the curved partition: up to 3000mm
- thickness of the curved partition: 100mm
- deviation of the size: ± 5 mm adjustable
- height of the down skirting: 44mm

panel

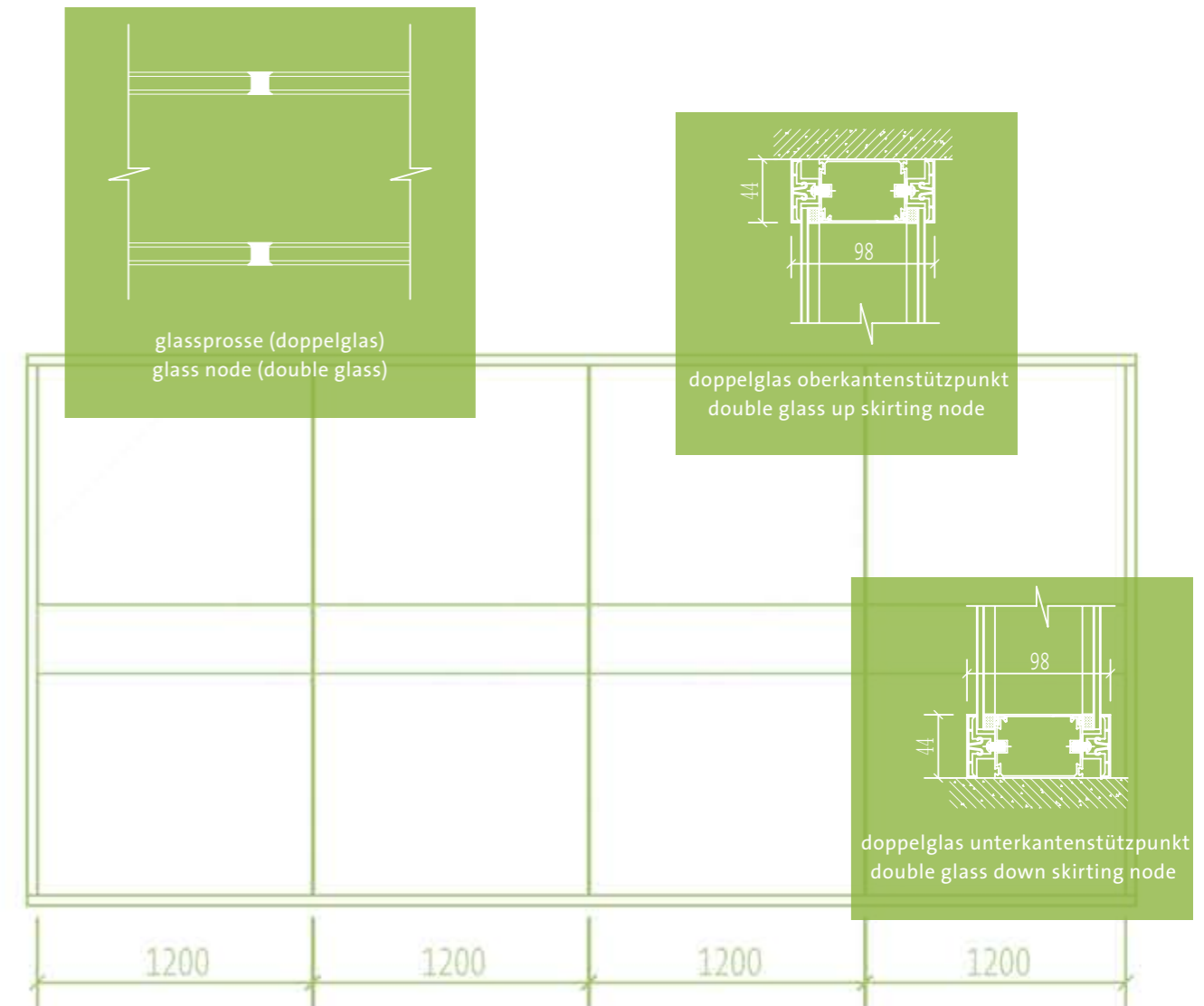
- glass panel: thickness: 10mm



ansicht gebogene glaswand (komplett transparent)
elevation of the curved partition (full transparent)



gordon (gd-100)



ansicht gebogene glaswand (teilweise jade sand)
elevation of the curved partition (partly acid etched)

Wandverkleidungen verwenden modulare Bausysteme mit vorgefertigten Platten, um rohe Wände zu schmücken oder die Funktionalität zu erhöhen (wie etwa Schallabsorption und -dämmung, Feuer- und Strahlenschutz aber auch Integration von versteckten Schließfächern). Der Kunde kann zwischen dem rückseitig hängenden (Backer), dem verdeckten Rahmen (Hider), dem sichtbaren Rahmen (Zenli) und vielen anderen Strukturen und Stilen wählen, der jeweiligen Umgebung und Anforderungen entsprechend.

Wall cladding uses a modular structural system with finished plates to decorate the rough walls or increase practical functions (such as sound absorption, sound insulation, fire proof, radiation proof as well as hidden lockers, etc.). It is able to choose from back hanging decoration (Backer), hidden frame style (Hider), visible frame style (Zenli) and many other structures and styles, according to different environments and needs.

wandverkleidungen wall claddings





rückseitige hängung

back hanging



backer (bk-065)



- Unsichtbare Struktur
- Simple

- Invisible structure
- Simple

Bürgerzentrum von Hangzhou
Hangzhou Citizen Center



Das Bürgerzentrum von Hangzhou (ursprünglich das Verwaltungszentrum von Hangzhou) ist ein Meilenstein im neuen Stadtbild von Hangzhou.

Die Nebengebäude streuen um das Hauptgebäude herum, was von dem alten chinesischen Ausdruck „runder Himmel und quadratische Erde“ abzuleiten ist.

Die Innenausstattung der Gebäude verwenden halumm Wandverkleidungen. Der perfekte Schnitt und die helle Farbe der Wände kreieren eine warme und leichte Raumatmosphäre.

Hangzhou Citizen Center (originally “Hangzhou Administrative Center”) is a landmark in Qianjiang new city in Hangzhou.

The sub-buildings scatter around the main building. It takes the meaning of the old Chinese phrase “round sky and square ground” The interior of the building uses halumm’s Wall Cladding.

The perfect cutting and light color of the wall makes the atmosphere warm and tender.

eigenschaften

- rückseitige hängung
- unsichtbar, simpel

maßangaben

- höhe: entsprechend der rückwandhöhe
- modulgröße: 1200 mm x 2400 mm
- wandstärke: 65 mm

platte

- plattenarten: feuerfeste platten, melaminplatten, HPL-platten, holz-furnier
- glasart: 5 mm erhitztes glas (zenli – sichtbarer rahmen-stil)

feature

- back hanging style
- invisible, simple

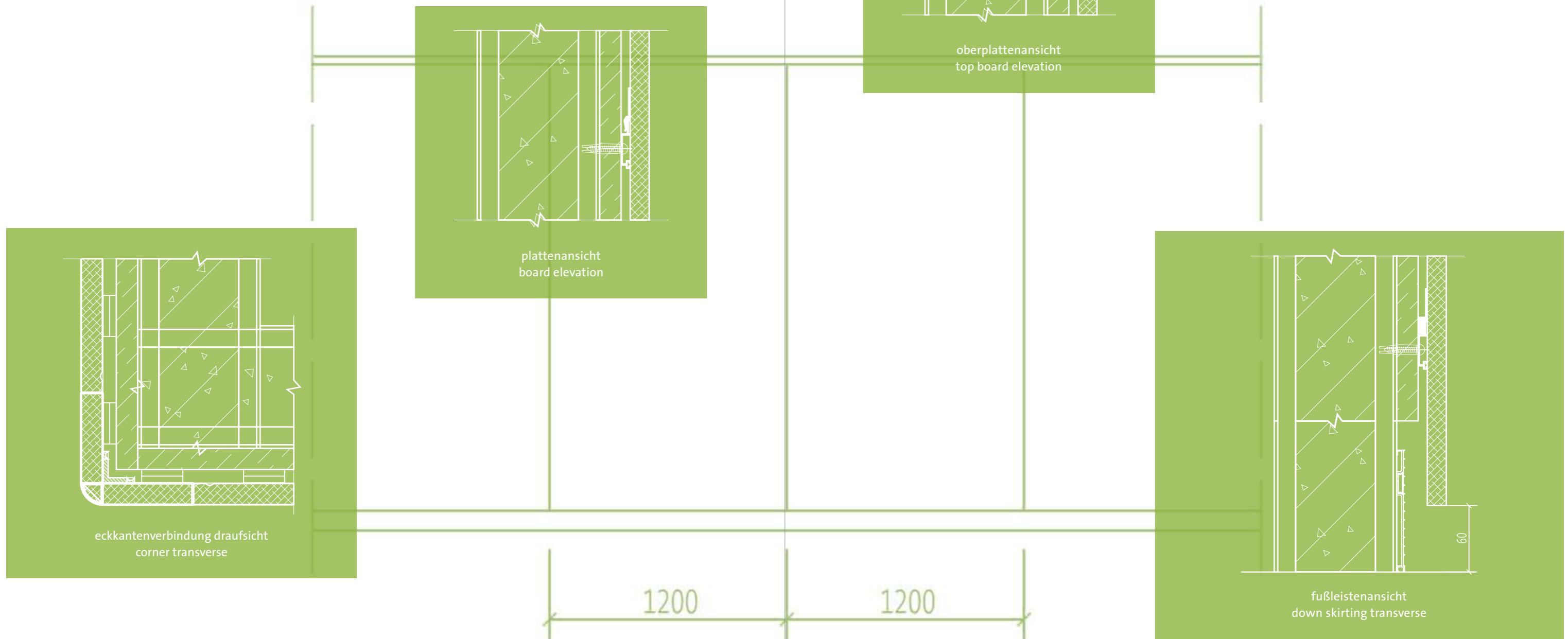
size

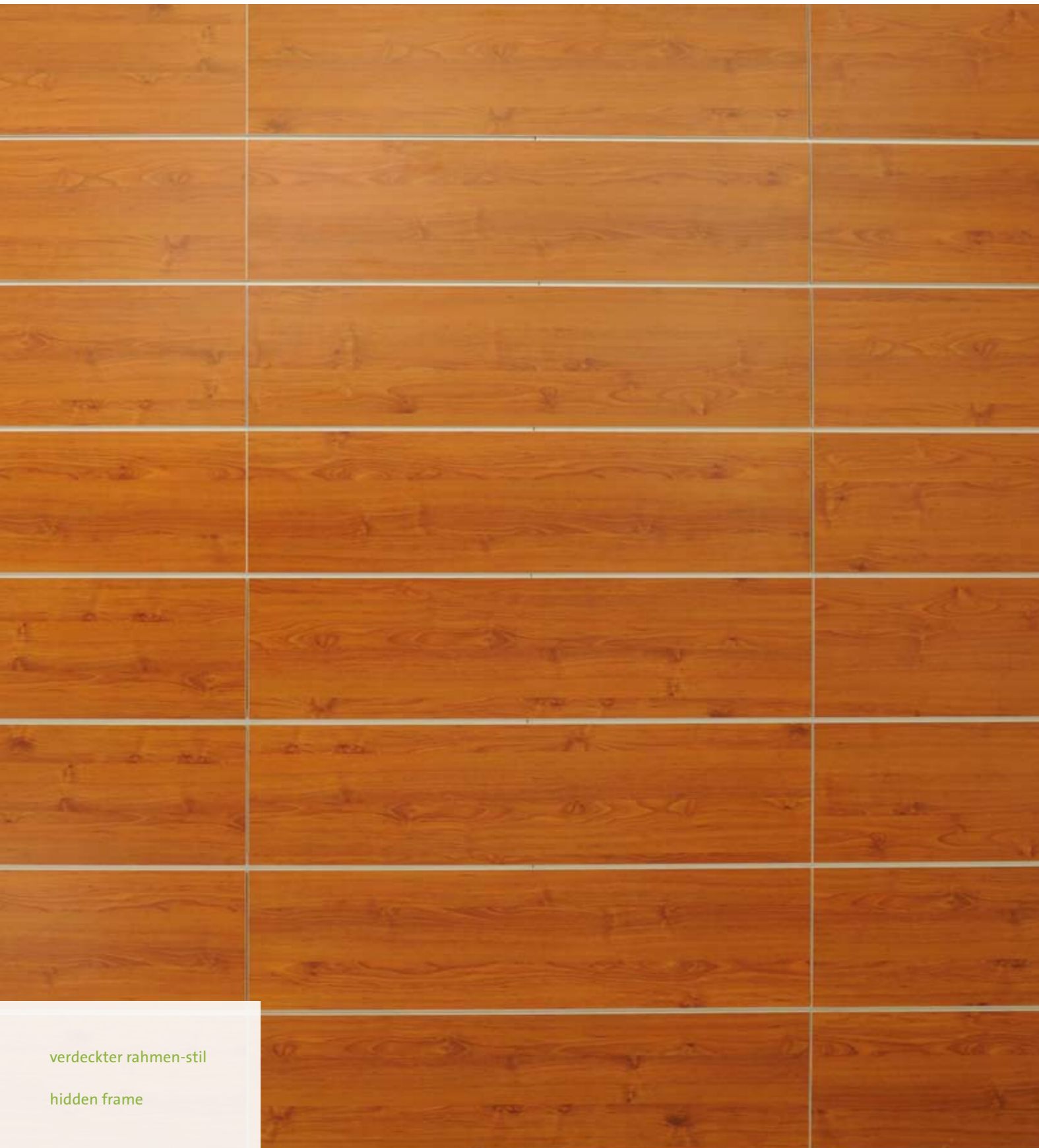
- height: according to the height of the back wall
- module size: 1200 mm x 2400 mm
- wall thickness: 65 mm

panel

- board type: fire-proof board, melamine board, hpl board, wooden veneer
- glass type: 5mm tempered glass (zenli-visible frame style)

backer (bk-065)





verdeckter rahmen-stil

hidden frame

hider (hd-065)

- Modulsegmentierung
- Feierlich und großzügig

- Module segmentation
- Solemn and generous

eigenschaften

- verdeckter stil
- modulare aufteilung, feierlich und großzügig

maßangaben

- höhe: entsprechend der rückwandhöhe
- modulgröße: 1200mm x 600mm
- wandstärke: 65mm

trennwandplatte

- plattenarten: feuerfeste platten, melaminplatten, HPL-platten, holz-furnier
- glasart: 5mm erhitztes glas (hider- verdeckter rahmen-stil)

feature

- hidden style
- module segmentation, solemn and generous

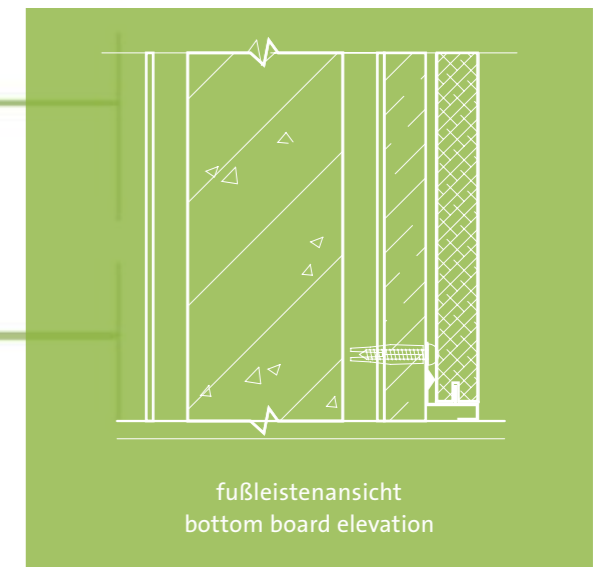
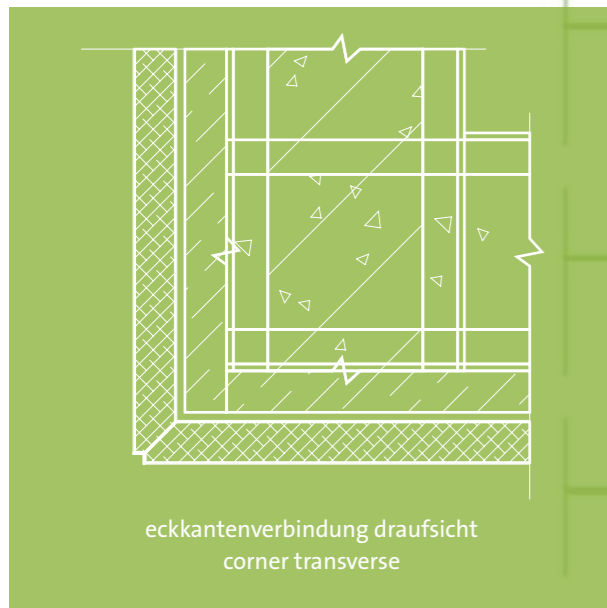
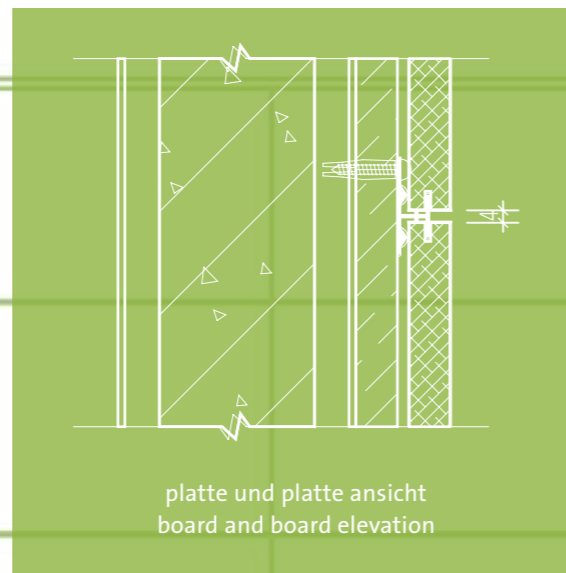
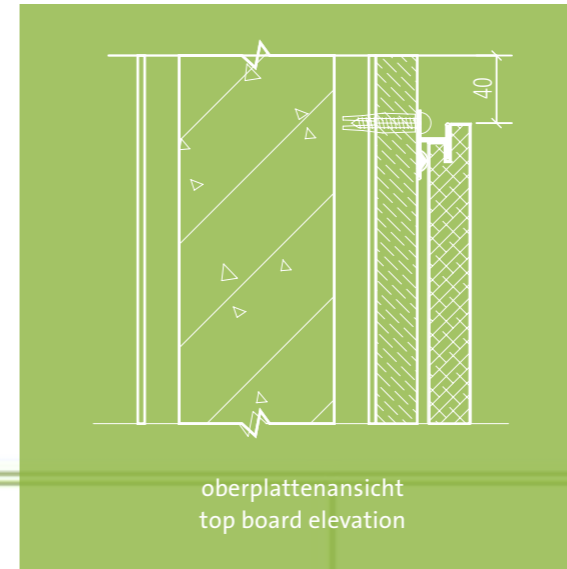
size

- height: according to the height of the back wall
- module size: 1200mm x 600mm
- wall thickness: 65mm

panel

- board type: fire-proof board, melamine board, hpl board, wooden veneer
- glass type: 5mm tempered glass (hider - hidden frame style)

hider (hd-065)





sichtbarer rahmen

visible frame



zenli (zl-065)



- Dekorative Aluminiumplatte
- Coordinates with the partition

- Decorative aluminum panel
- Coordinates with the partition



Die Landschaft & Architektur Design Forschungsabteilung in der Kunsthochschule China
The landscape & architecture design research department in China Academy of Art



Die Landschaft & Architektur Design Forschungsabteilung der China Academy of Art wurde 1984 gegründet. Die Abteilung ist führend im Bereich Ingenieurwesen, Landschaftsentwurf und Dekorationsdesign und wurde durch das Bau-Ministerium gegründet. Innenraum-Gestaltung verbindet Nutzbarkeit und Ästhetik.
Nach Recherche und Vergleich mit anderen Anbietern wurden halumms Wand-systeme gewählt, was nicht zuletzt dem einzigartigen Design zuzuschreiben ist.

The landscape & architecture design research department in China Academy of Art was founded in 1984. The department building reaches the Class-A standard of Engineering, Landscape Design and Decoration Design released by Ministry of Construction.
The interior decoration is required to combine usability with aesthetics. After many research and comparison, halumm's Wall Cladding was chosen. halumm's unique design won a lot of credits.

eigenschaften

- sichtbarer rahmen stil
- dekorative aluminum blenden vereinen sich mit den wänden

maßangaben

- höhe: entsprechend der rückwandhöhe
- modulgröße: 1200mm x 600mm
- wandstärke: 65mm

wandplatten

- plattenarten: feuerfeste platten, melaminplatten, hpl-platten, holz-furnier
- glasart: 5mm erhitztes glas (zenli – sichtbarer rahmen-stil)

feature

- visible frame style
- decorative aluminum alloy panel, coordinates with the partition

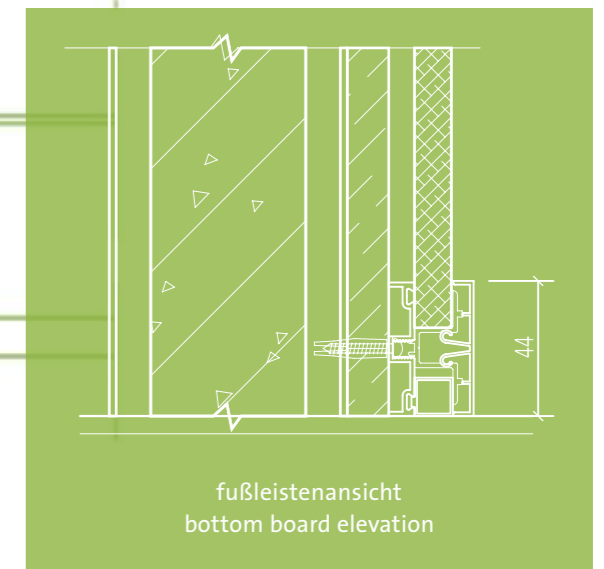
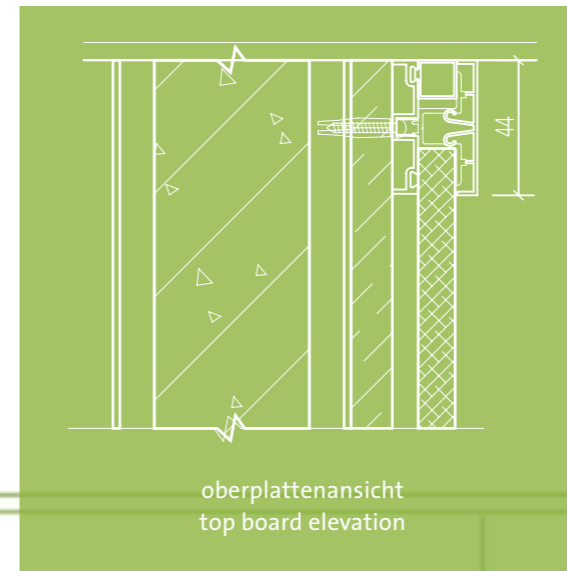
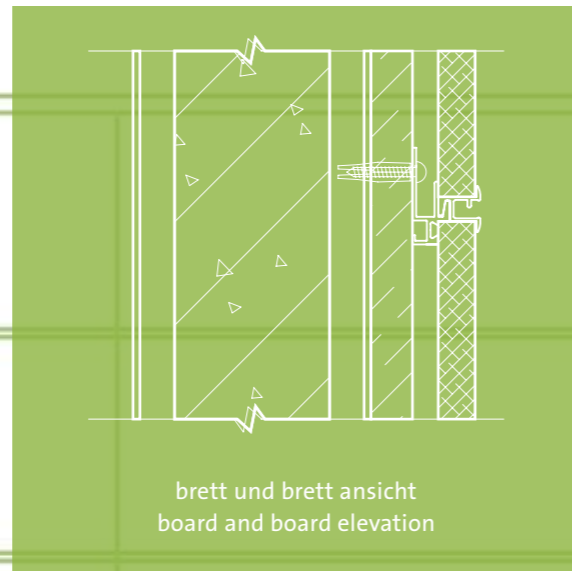
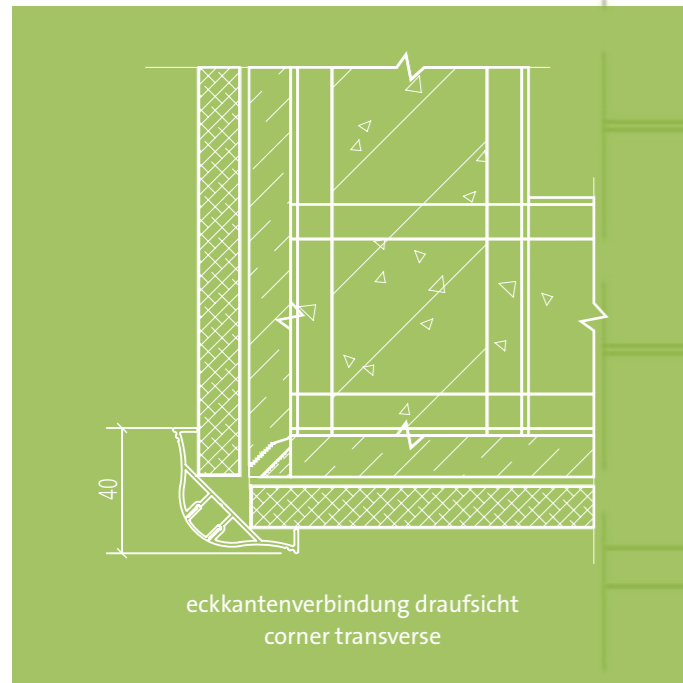
size

- height: according to the height of the back wall
- module size: 1200mm x 600mm
- wall thickness: 65mm

panel

- board type: fire-proof board, melamine board, hpl board, wooden veneer
- glass type: 5mm tempered glass (zenli-visible frame style)

zenli (zl-065)



2400

2400

innentürsysteme
inner door system





aluminiumligierte doppel-
glastür
aluminum alloy double
glass door

eigenschaften
 • 5mm erhitztes doppelglas, geräuschabsorbierend, lichtschutzkonstruktion

maßangaben
 • türstärke: 45mm

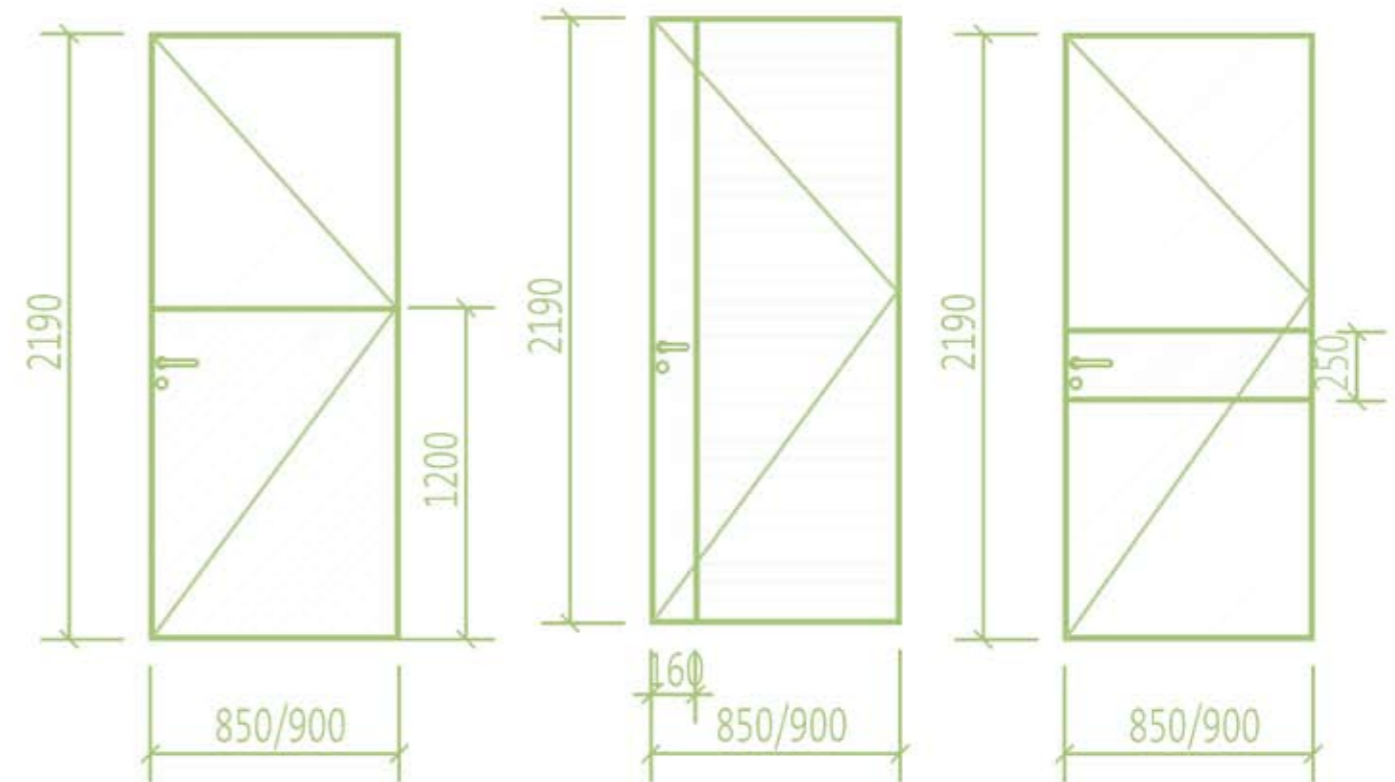
plattenarten
 • feuerfeste platten
 • melaminplatten
 • hpl-platten
 • glasplatten
 • holz-furnier

feature
 • 5mm tempered double glass, good noise-proof, build in blinds

size
 • door thickness: 45mm

board
 • fire-proof board
 • melamine board
 • hpl board
 • glass
 • wooden veneer

barton (bt-045)



doppelglas aluminum türgestell
 (850mm / 900mm x 2190mm)
 double glass aluminum door frame
 (850mm / 900mm x 2190mm)

holztür mit aluminium gestell (sichtschutz)
 (850mm / 900mm x 2190mm)
 wooden door with aluminum frame (blinds)
 (850mm / 900mm x 2190mm)

doppelglas aluminum türgestell
 (850mm / 900mm x 2190mm)
 double glass aluminum door frame
 (850mm/900mmx2190mm)



aluminumlegierte holztür
aluminum alloy wooden door

eigenschaften
• 15 mm feines legiertes aluminiumgestell,
langanhaltend

maßangaben
• türstärke: 42mm

plattenarten
• feuerfeste platten
• melaminplatten
• hpl-platten
• glasplatten
• holz-furnier

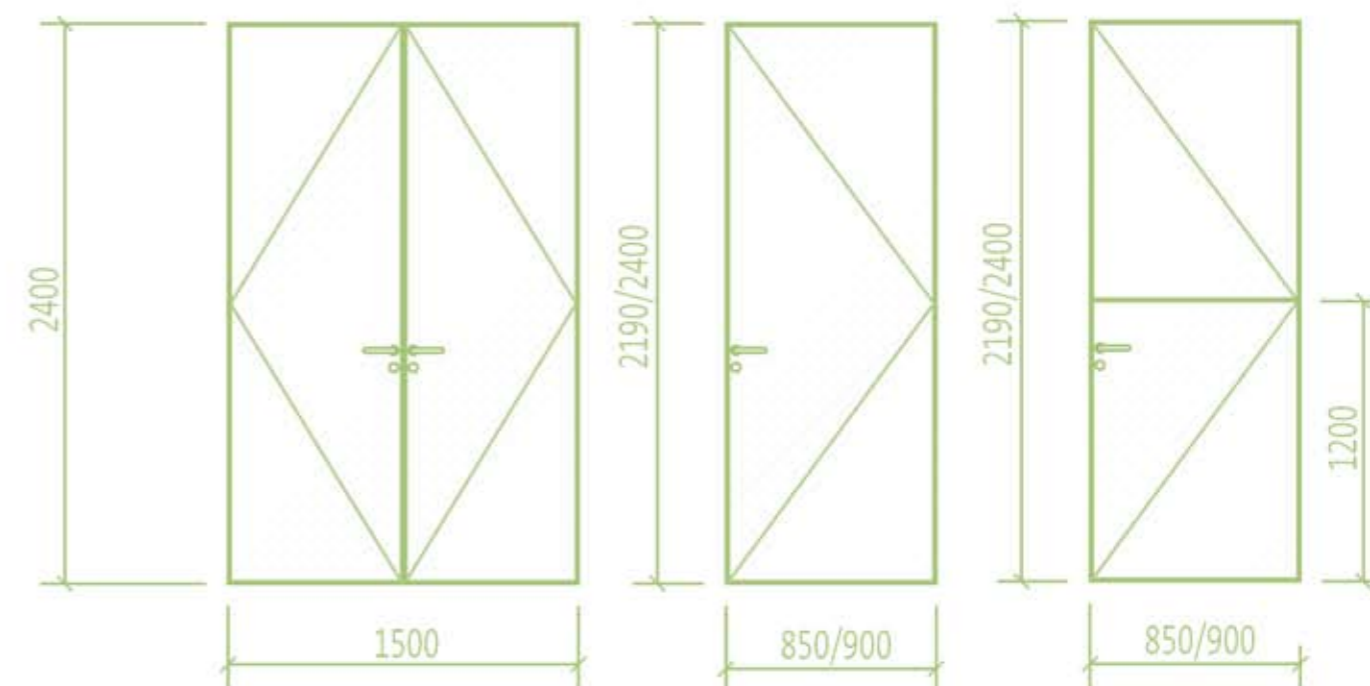
feature
• 15mm fine aluminum alloy frame, long
lasting

size
• door thickness: 42mm

board
• fire-proof board
• melamine board
• hpl board
• glass
• wooden veneer

apollo (ap-042)

achtung: man kann zwischen jade milchglas und transparenten glas wählen
note: can choose from acid etched glass and transparent glass



holztür mit aluminium gestell
(doppelseitig aufklappbar)
(1500mm x 2190mm / 2400mm)
wooden door with aluminum frame
(double-side open)
(1500mm x 2190mm / 2400mm)

holztür mit aluminium gestell
(keine sprosse)
(850mm x 2190mm / 900mm x 2400mm)
wooden door with aluminum frame
(no crosspiece)
(850mm x 2190mm / 900mm x 2400mm)

holztür mit aluminium gestell
(mit sprosse)
(850 mm x 2190mm / 900mm x 2400mm)
wooden door with aluminum frame
(with crosspiece)
(850mm x 2190mm / 900mm x 2400mm)



einfachglas-tür
single glass door

eigenschaften
• einfach erhitztes glas, simpel und leicht

maßangaben
• türstärke: 10 mm, 12 mm

plattenarten
• feuerfeste platten
• melaminplatten
• hpl-platten
• glasplatten
• holz-furnier

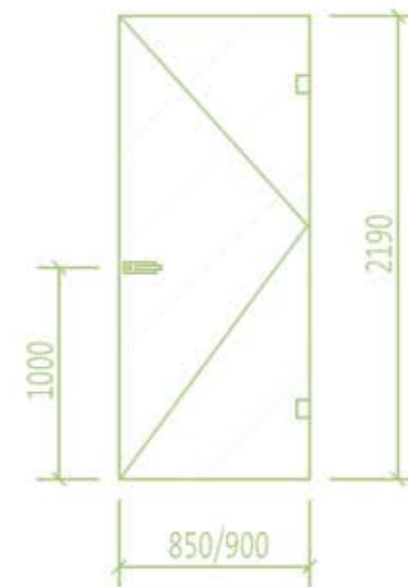
feature
• single tempered glass, simple and light

size
• door thickness: 10 mm, 12mm

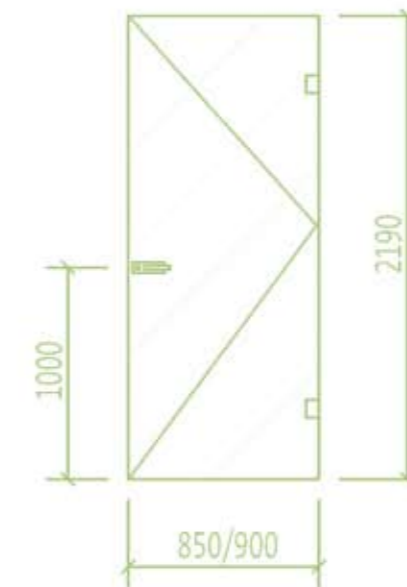
board
• fire-proof board
• melamine board
• hpl board
• glass
• wooden veneer

sunny (sy-012)

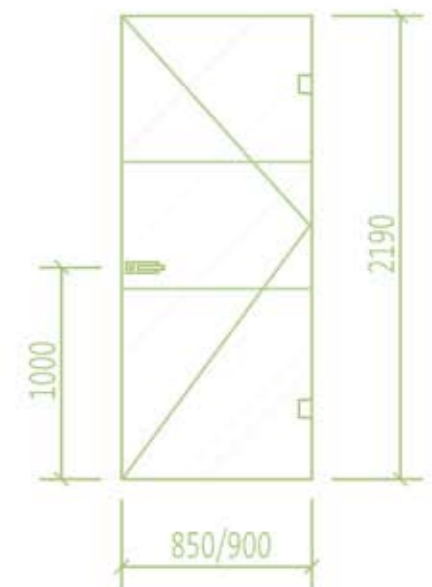
achtung: man kann zwischen jade milchglas und transparenten glas wählen
note: can choose from acid etched glass and transparent glass



10 mm erhitzte transparente glastür
türeinhängen + schloss
10 mm tempered transparent glass doors
door clip + lock



10 mm erhitztes jade sand glastür
türeinhängen + schloss
10 mm tempered acid etched glass doors
door clip + lock



10 mm erhitzte teilweise jade sand glastür
türeinhängen + schloss
10 mm tempered partly acid etched glass
doors door clip + lock



türrahmen aus aluminium-
legierung

finished aluminum alloy
door frame

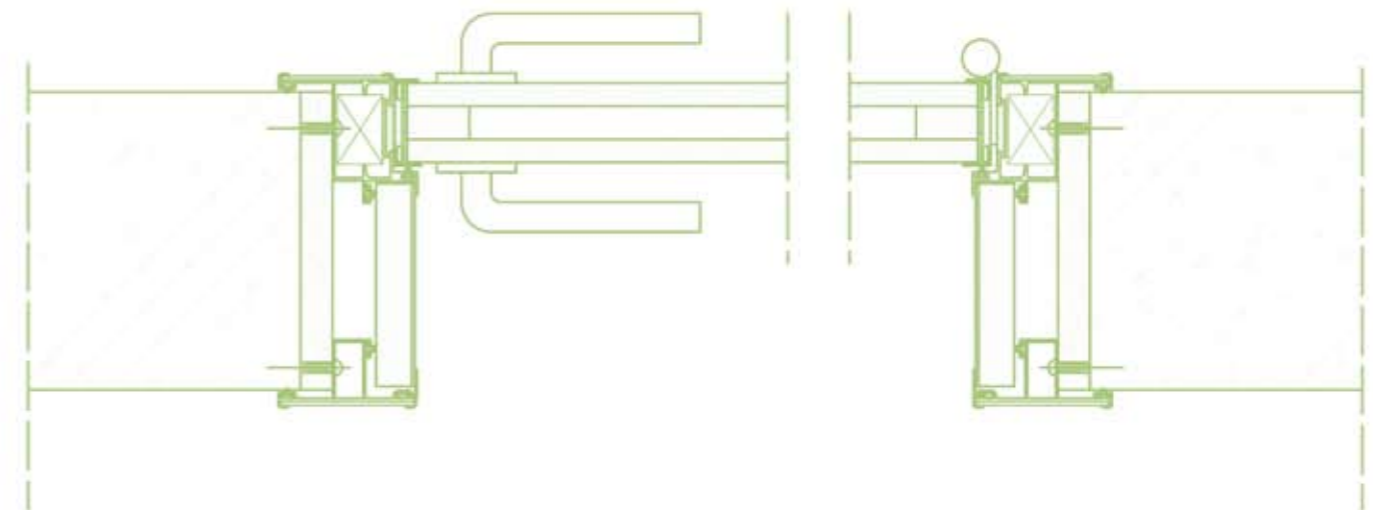
eigenschaften
• einfach erhitztes glas, simpel und leicht

plattenarten
• feuerfeste platten
• melaminplatten
• hpl-platten
• glasplatten
• holz-furnier

feature
• aluminum alloy door frame (solid wall):
clever stretch function, adapt to walls of
different thickness, factory production,
on-site assembly

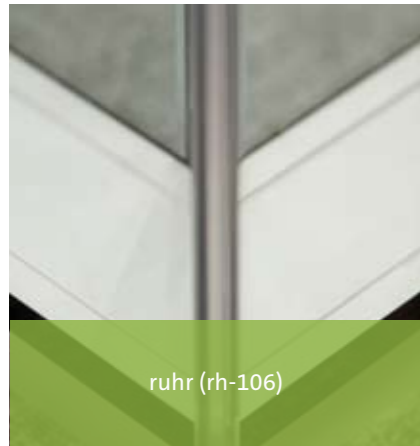
board
• fire-proof board
• melamine board
• hpl board
• glass
• wooden veneer

side (sd-045)



innentür + tor-chip knotenstelle (einfache wandverkleidung auf beiden seiten)
indoor frame + gate-chip node (solid wall on both sides)

bürotrennwände office partitions



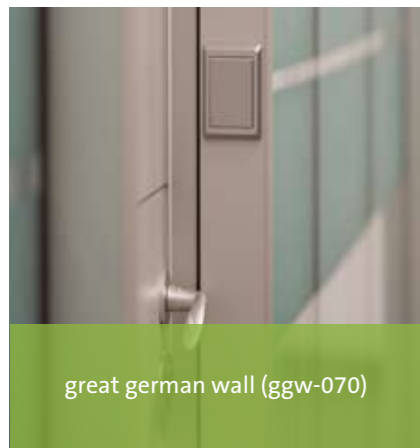
ruhr (rh-106)



athens (ath-100)



crystal (cl-100)



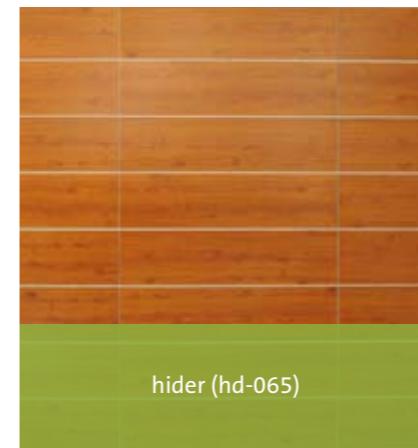
great german wall (ggw-070)



denna (dn-100)



gordon (gd-100)



hider (hd-065)



barton (bt-045)



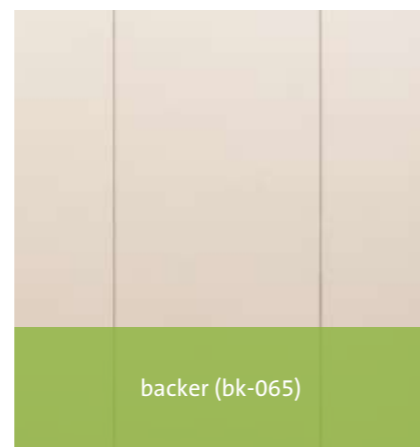
sunny (sy-012)



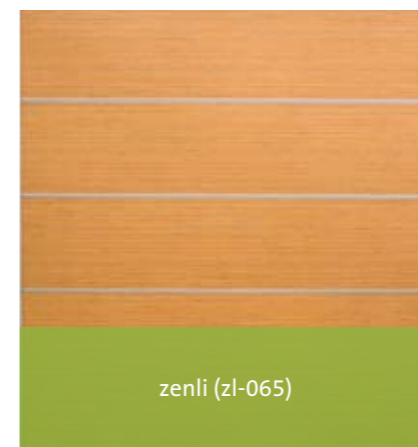
europa (eu-100)



kangboo (kb-100)



backer (bk-065)



zenli (zl-065)



apollo (ap-042)



side (sd-045)



halumm

halumm GmbH
Munscheidstraße 14
45886 Gelsenkirchen, Germany

T: +49 209 9476 8093
F: +49 209 9476 8094

E-mail: halumm@halumm.de
Website: www.halumm.de

halumm (Hangzhou) Furniture Co., Ltd.
No. 145, Gouzhuang Road,
311112 Hangzhou, China

T: +86 571 8729 0368
F: +86 571 8729 8208

E-mail: halumm@halumm.com
Website: www.halumm.com