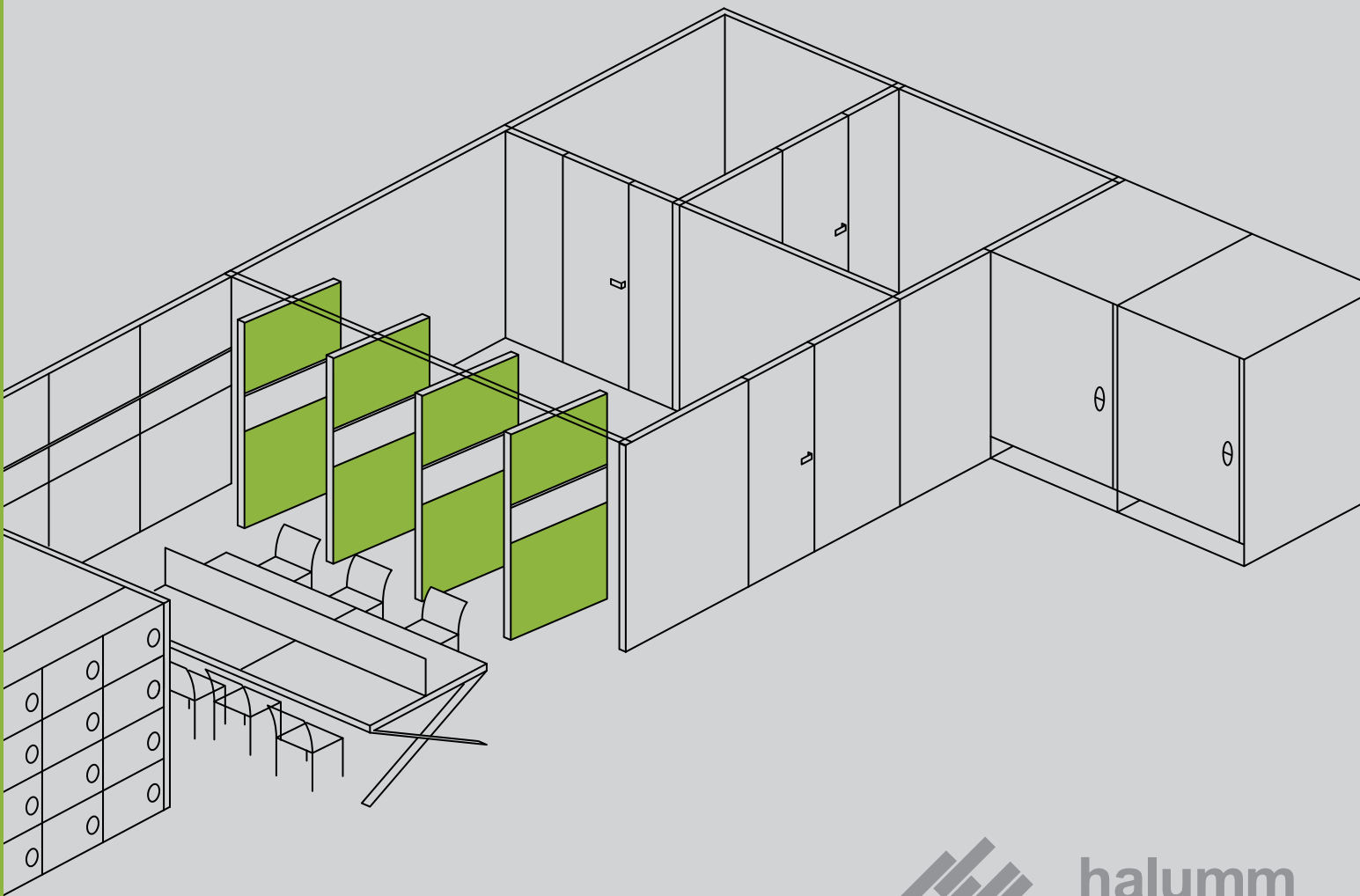


bewegliche trennwände movable partitions



halumm

inhalt contents



8 duke (dk-10/12)

16 rome (rm-100)

24 collecting way

26 materials

Schienen und Rahmen der beweglichen Partitionen werden aus einer 6063-T6 Aluminium-Verbindung hergestellt. Die anodisierte Oberfläche ist gleichmäßig hell und kann individuell in unterschiedlichen Farbtönen lackiert werden.

The tracks and frames of the movable partitions are made of 6063-T6 aluminum alloy. The surface has anodic oxidation, showing evenly brightness. The surface can also be spray painted into different colors according to customer requirements.

bewegliche glasstrennwand movable glass partition





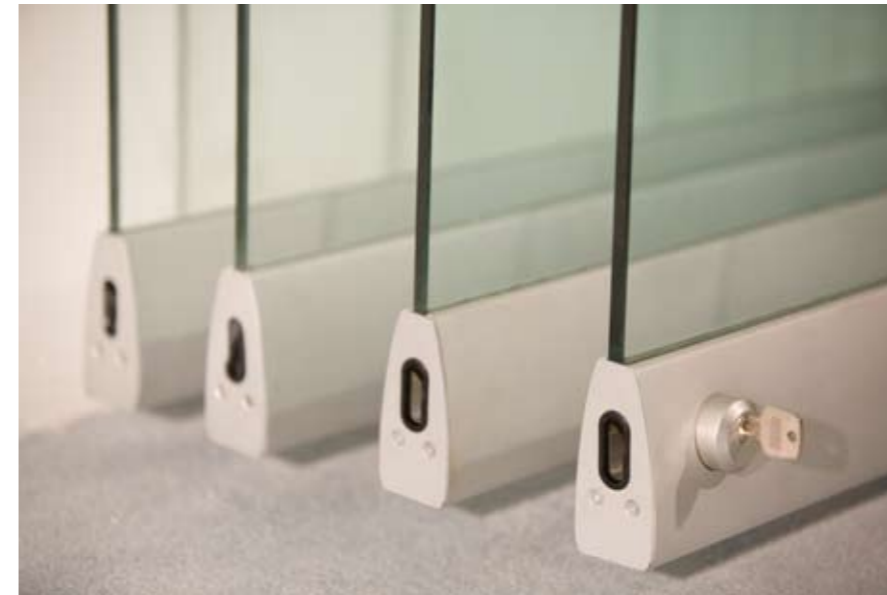
duke
(dk-10/12)

Die beweglichen Glasstrennwände haben den gleichen Funktionsumfang wie die übrigen beweglichen Trennwände. Sie sind darüberhinaus lichtdurchlässig und hell und erlauben so eine Vielzahl von Möglichkeiten, zum Beispiel für Ausstellungsräume.

Glass movable partitions inherited the features of solid movable partition. Only lighter and more transparent – which meets the visibility requirements. It adapts to various commercial exhibitions.



duke
(dk-10/12)



- Untere und obere Aluminiumrahmen mit gerundetem Profil
- Gebohrte Glasaufhängung an den Rahmen garantieren Sicherheit und Dauerhaftigkeit
- Verdeckte Steck-Schlösser schließen und fixieren die Trennwände

- The upper and lower aluminum glass partition clips are designed as curved shapes
- The glass is fixed by drilling it into the clips, ensuring safety and durability
- The lock with hidden bolts incorporates a fixing and closing function for the partition

eigenschaften

- stabiles schienensystem
- präzisionsweißung zur verringerung der wartungsarbeiten
- gehärtetes glas

maße

- höhe: 3500mm
- element-breite: 800mm bis 1200mm

wandung

- glas-stärke: 10mm; 12mm

features

- heavy-capacity rail to secure the partition
- precision welding between tracks to reduce maintenance rate
- tempered glass, simple and bright

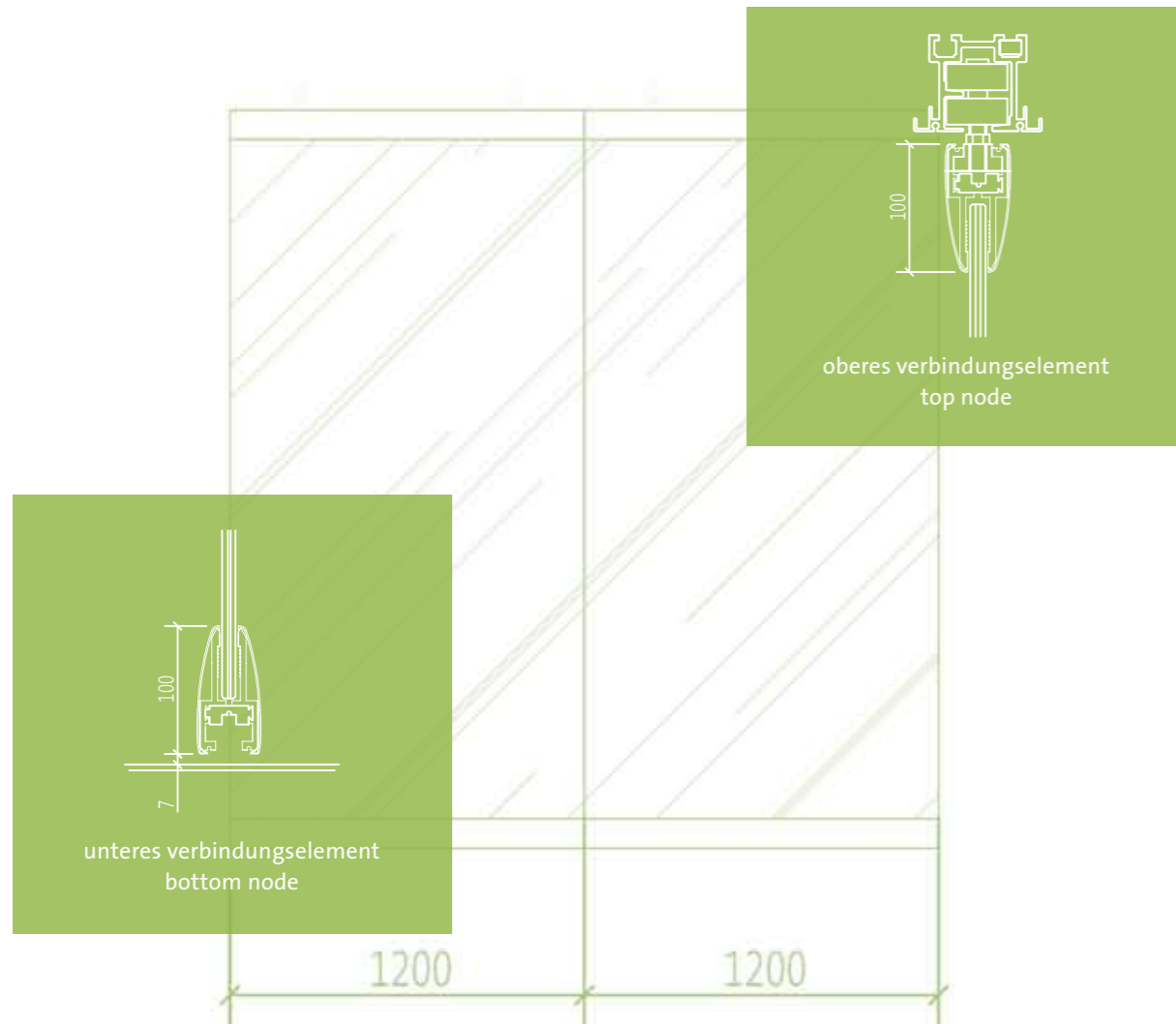
size

- height: 3500mm
- width of the partition: 800mm to 1200mm

panel

- glass thickness: 10mm; 12mm

duke
(dk-10/12)



transparentes glas
transparent glass



geätztes milch-glas
acid etched glass

Die Radelemente der beweglichen Trennwände bestehen aus POM Material und zeichnen sich durch niedrigen Reibungswiderstand, Korrosionsbeständigkeit und Säurefestigkeit aus. Präzise Kugellager erlauben leichtgängiges und freies Drehen um bis zu 360°.

The wheels of the moveable partitions are made of POM material. It is anti-friction, corrosion resistant and acid proof. The delicate bearings on the wheel can smoothly turn 90°, 180°, 360°, and other specific degrees.

bewegliche trennwand movable solid panel partition





rome
(rm-100)

Rom, Symbol für Klassik und Stärke, repräsentiert perfekt Qualität und Eigenschaften von halumms beweglicher Trennwand. Die Kombination von besonders stabilen Metallrahmen, schallschluckender Baumwolle und einer Vielzahl von dekorativen Panelen ergibt eine Trennwand, die nicht nur stabil und stark, sondern auch elegant und repräsentativ ist. Die detailversessene Gestaltung und Konstruktion der Rome Trennwand äußert sich in hoher Funktionalität: Dekorativ, schallschluckend, wärmeresistent, feuerfest und beweglich.

Rome, the symbol of classic and strength, fully embodies the images and features of halumm's solid movable partitions. The combination of the high-strength metal frame, high-quality sound absorbing cotton and all kinds of decorative panels makes the partition not only strong and solid, but also dignified and elegant. The careful design and structure of Rome movable partitions fully represents the decorative, sound absorbing, heat resistant, fire proof and movable functions.



rome
(rm-100)

„Wuchan“ Gebäude in der Provinz Zhejiang
“Wuchan” Building of Zhejiang Province



- Türen in vertikaler Radaufhängung können in alle Richtungen entlang der Aluminium-Schienen bewegt werden. Die Konstruktion kommt ohne Schienen am Boden aus und passt sich der Raumplanung an
- Die speziell angefertigten Gummilamellen unter und über den Trennwand-Türen sind elastisch, verstärken die schallschluckenden Eigenschaften und gleichen Bodenunebenheiten aus
- Attraktive und korrosionsbeständige doppelseitige Rahmengestaltung aus anodisiertem Aluminium. Zusammen mit den akustischen Lamellen wird so eine erhöhte Schallisolierung und Stabilität erreicht.
- Ausgeklügelte, ergonomische Mechanik – der Mensch als Maß der Dinge
- Laminat- und Textiloberflächen, sowie eine Vielzahl von dekorativen Materialien stehen zu Auswahl

- The partitions are hung by the vertical and omni-direction wheels inside aluminum tracks, adapting to different track directions. Since there are no tracks on the ground, it perfectly adjusts to the complete space layout
- The special made rubber seal strip on and under the partitions can shrink and extend freely, thus strengthen the sound absorbing function and adapt irregularities of the ground construction
- The two edges of the partition frame use anodized aluminum alloy. It is good looking and corrosion resistant. With the acoustic seal strip, it increases the overall stability and sound insulation
- Well designed, human-focussed ergonomic construction
- The partition materials range from Melamine boards, Laminate boards, cloth finishes and all kinds of other decorative materials to achieve different styles of decorative effect

Das Wuchan Gebäude in der Provinz Zhejiang ist ein modernes Premium-Bürogebäude in Hangzhou. Die Fassade ist elegant und reduziert und das Gebäude ist äußerst gut gelegen. Das Wuchan-Gebäude nutzt halumms bewegliche Trennwände für seine Büros.

Wuchan Building of Zhejiang Province is an emerging high-end office building in Hangzhou City. The exterior of the building is simple and elegant its situation makes it highly accessible. Wuchan Building feature halumm's Movable Partition for their office area.

eigenschaften

- stabiles schienensystem
- präzisionsweißung zur verringerung der wartungsarbeiten
- große auswahl an unterschiedlichen wänden

maße

- höhe: maximal 6000mm
- dicke: 100mm
- flexibilität: ± 25mm
- element-breite: 600mm bis 1200mm

wandung

- laminat-oberflächen
- melamine-oberflächen
- holz-oberflächen
- textil-oberflächen
- schallschluckende oberflächen

feature

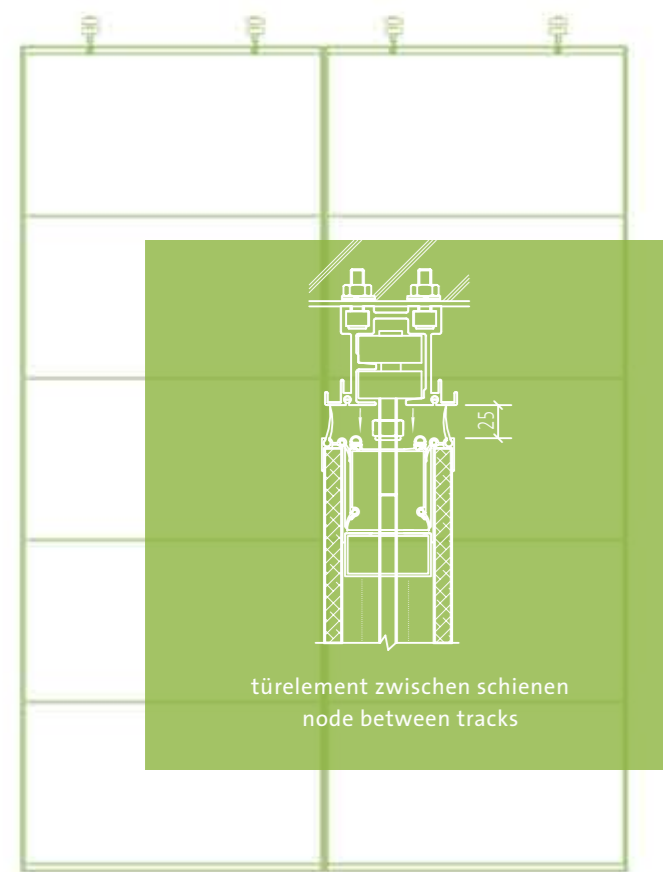
- heavy-capacity rail to secure the partition
- precision welding between tracks to reduce maintenance rate
- a variety choice of different styles of boards

size

- height: up to 6000mm
- thickness: 100mm
- extend range: ± 25mm adjustable
- width of the partition: 600mm to 1200mm

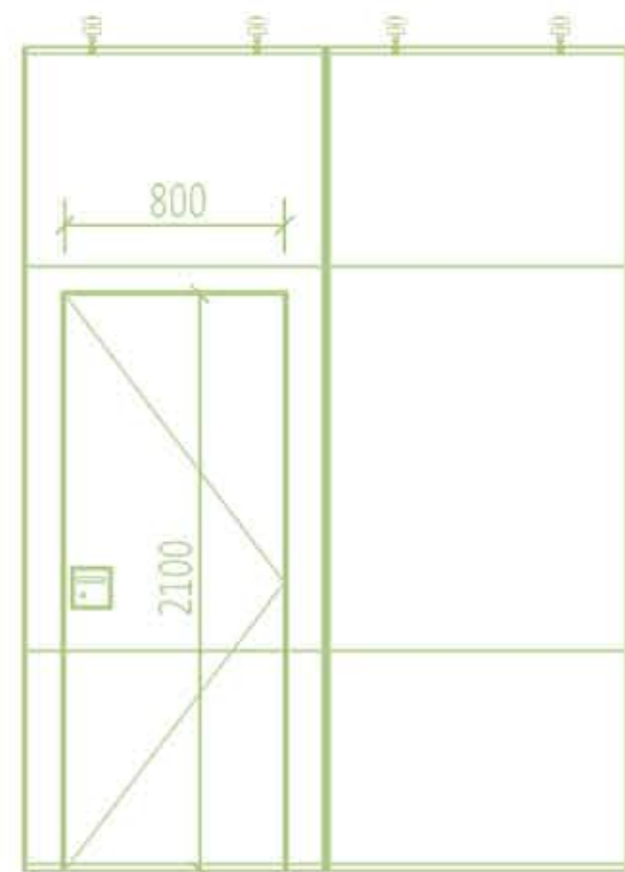
panel

- laminate finishing
- melamine board finishing
- solid wood board finishing
- fabric finishing
- sound absorbing board finishing



türelement zwischen schienen
node between tracks

standardwand, segment
standard partition, segment



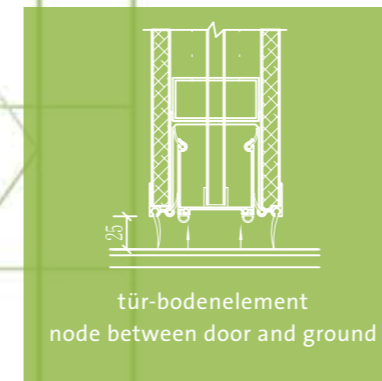
einfache türe
single side door



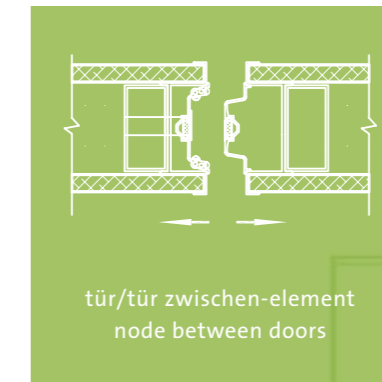
tür/wand-verbindingselement
node between door and wall



doppeltür
double side door



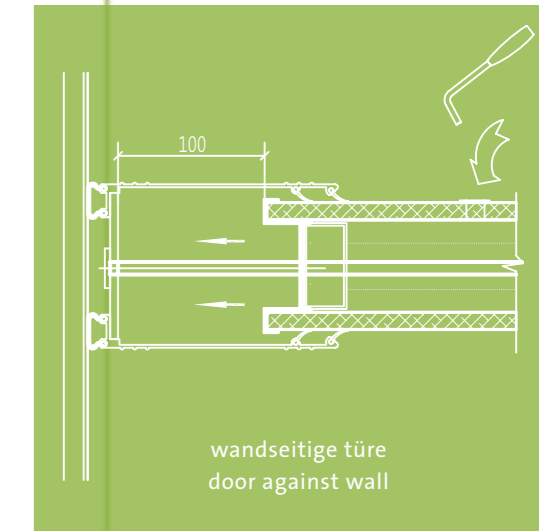
tür-bodenelement
node between door and ground



tür/tür zwischen-element
node between doors



standardwand, komplett
standard partition, whole



wandseitige türe
door against wall

rome
(rm-100)



aluminium
aluminum



steinwolle
rock wool



grundplatte
baseplate



poröse oberfläche
sponge



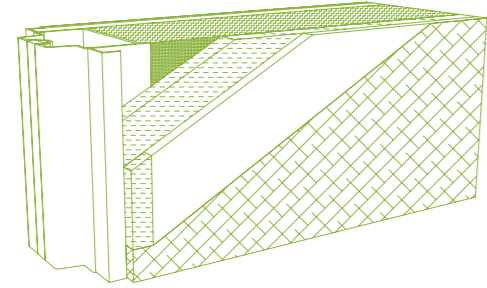
textil
fabric



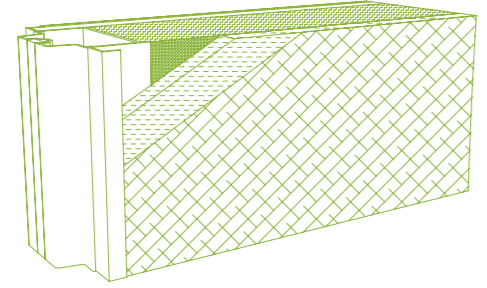
laminat
laminates



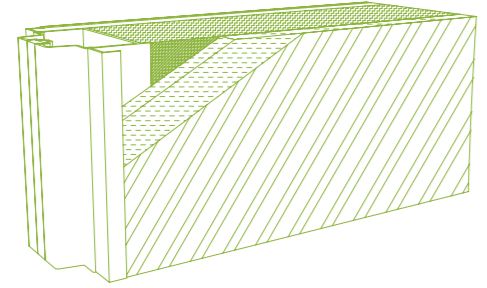
melamin
melamine



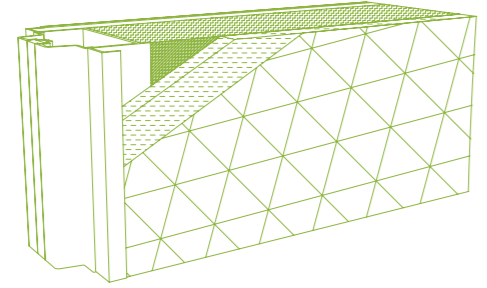
stoff mit poröser oberfläche
fabric with sponge finishing



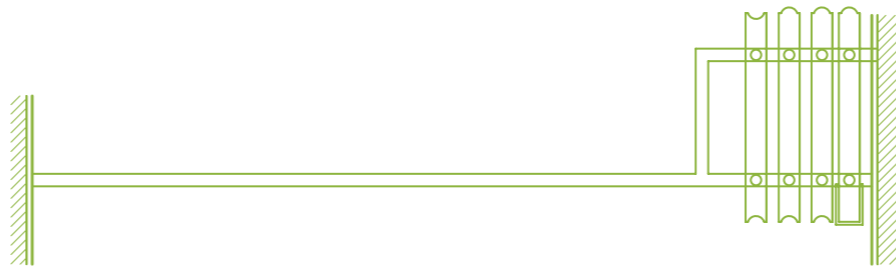
textil oberfläche
fabric finishing



laminat oberfläche
laminates finishing



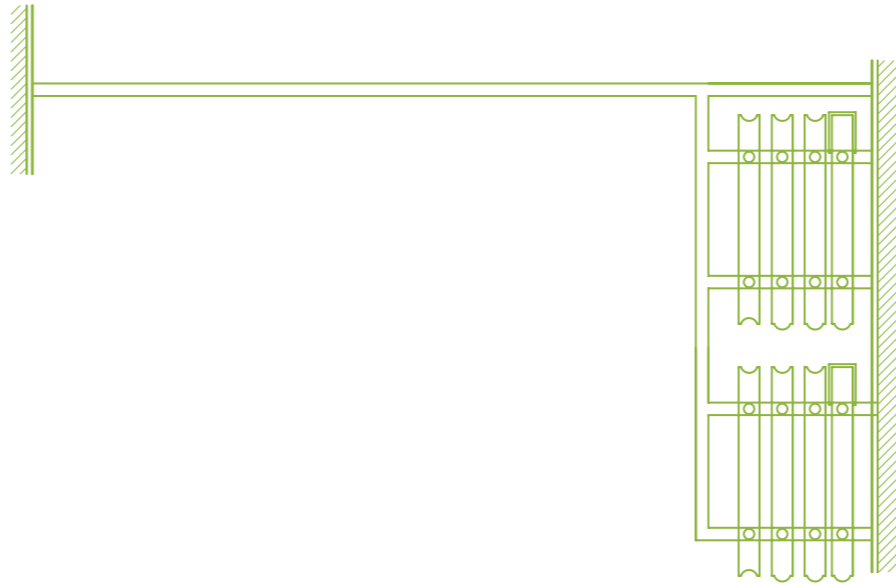
melamin oberfläche
melamine finishing



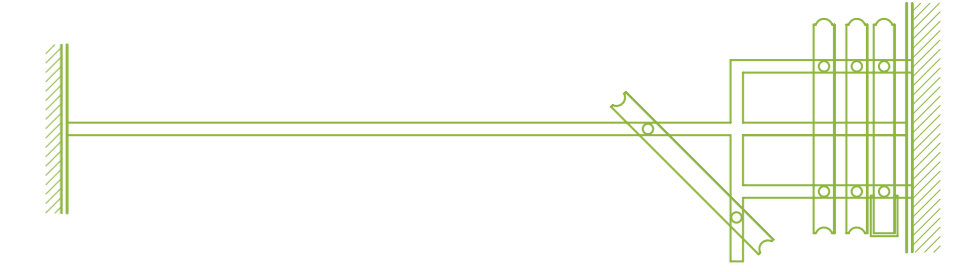
H-förmige lagerung - standard lagerung
H type collecting way - normal collecting way



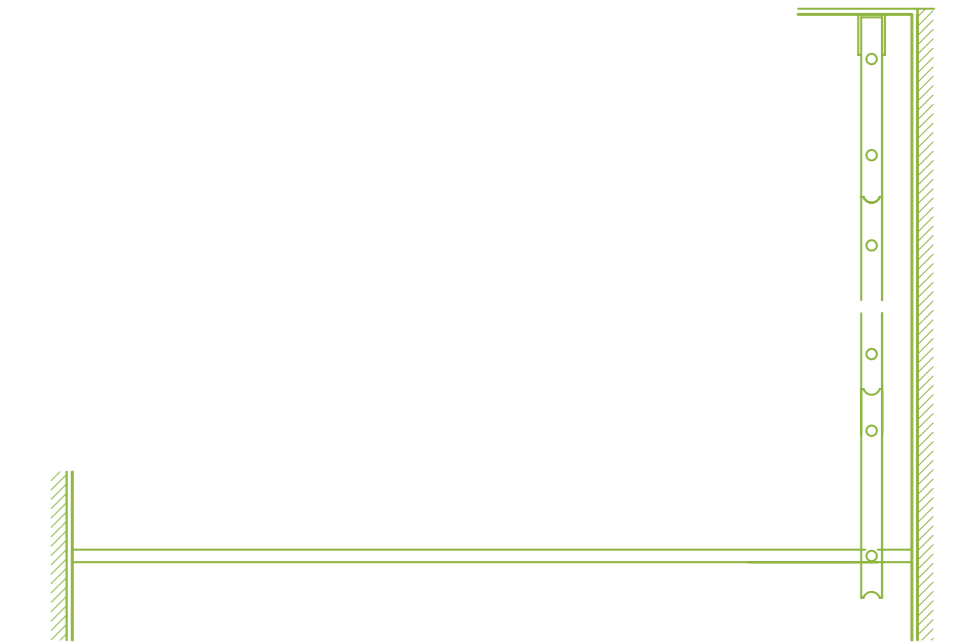
F-förmige lagerung - flush-push lagerung
F type collecting way - flush-push type collecting way



E-förmige lagerung - für mehrere panele
E type collecting way - collecting more panels

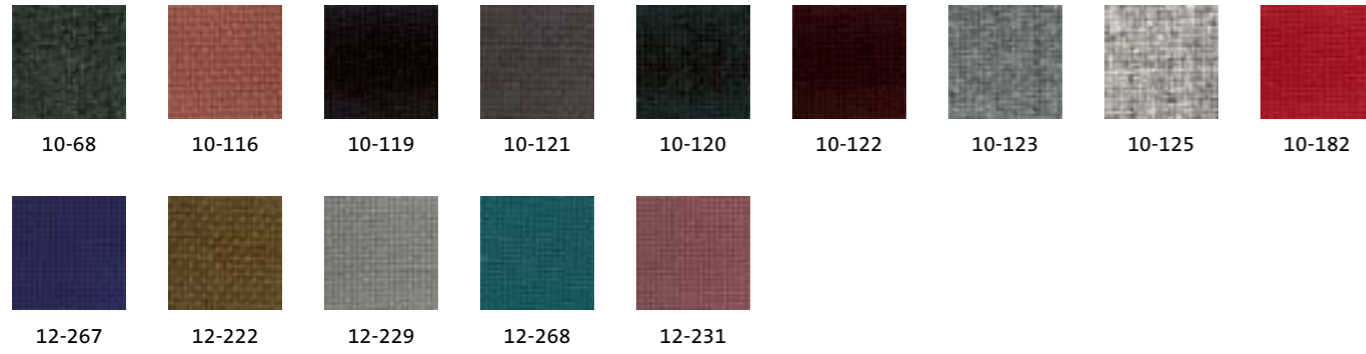


M-förmige lagerung - zentrale fixierung
M type collecting way - track in the middle of collecting area



L-förmige lagerung - wandung
L type collecting way - partition transfers to wall cladding

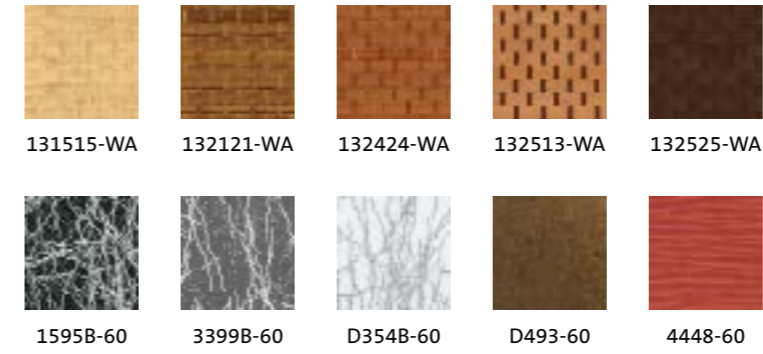
textil – woll-ähnlich
fabric – wool like



textil – mikrofaser
fabric – microfiber



platte – laminat
board – laminate



bewegliche trennwände movable partitions



duke (dk-10/12)



rome (rm-100)



halumm

halumm GmbH
Munscheidstraße 14
45886 Gelsenkirchen, Germany

T: +49 209 9476 8093
F: +49 209 9476 8094

E-mail: halumm@halumm.de
Website: www.halumm.de

halumm (Hangzhou) Furniture Co., Ltd.
No. 145, Gouzhuang Road,
311112 Hangzhou, China

T: +86 571 8729 0368
F: +86 571 8729 8208

E-mail: halumm@halumm.com
Website: www.halumm.com